



Ersatzteilliste

HydroCombi 18

D2000201 - Ausgabe - 1133



D**Sehr geehrter Kunde!**

Die vorliegende Ersatzteilliste wurde zusammengestellt, um die Lieferung von Ersatzteilen für Ihre Posch-Maschine einfach und schnell abwickeln zu können.

Wir bitten Sie daher um einige Angaben bei einer Ersatzteilbestellung:

- Artikelnummer der Maschine (am Typenschild der Maschine)
- Seriennummer (am Typenschild der Maschine)
- Ihre Versandadresse
- Artikelnummer, Benennung und Stückzahl der gewünschten Ersatzteile (aus dieser Ersatzteilliste)
- gewünschte Versandart (Post, Post-Express,.....)

GB**Dear customer,**

this spare parts list has been prepared for you for easier and faster handling of delivery of spare parts for your POSCH-machine.

Therefore we are asking for some details when ordering spare parts:

- Article number of machine (see type plate on machine)
- Serial number (see type plate on machine) resp.
- Your delivery address
- Article number, name and number of pieces of required spare parts (out of this spare parts list)
- Required kind of dispatch (mail, mail express, courier, etc.)

F**Cher Client!**

Cette liste de pièces de rechange a été établie dans le but de faciliter et d'accélérer la livraison des pièces de rechange pour votre machine POSCH.

En cas de commande de pièces, nous vous prions de fournir les indications suivantes:

- Référence de la machine (voir plaque signalétique)
- Numéro de série de la machine (voir plaque signalétique)
- Adresse de livraison exacte
- Adresse de livraison exacte
- Adresse de livraison exacte
- Adresse de livraison exacte
- Référence, dénomination et nombre de pièces souhaitées (sur cette liste de pièces)
- Mode d'expédition souhaité

NL**Geachte klant!**

De onderdelenlijst is zodanig samengesteld om de levering van onderdelen snel en duidelijk te kunnen laten plaatsvinden.

Daarom moet u indien mogelijk als u onderdelen besteld onderstaande gegevens noemen:

- Artikelnummer van de machine (Staat op Type-plaatje aan de machine)
- Serienummer van de machine, (Staat op Type-plaatje aan de machine)
- Uw verzendingsadres
- artikelnummer, benaming en aantal stuks van de gewenste reserveonderdelen
- Gewenste wijze van verzending (post, post-express,.....)

Die Bestellung richten Sie bitte an den Fachhandel, die Gebietsvertretungen, oder an:

Please send your order to our representative in your country or to:

Adressez vos commandes à votre revendeur local ou à:

Onderdelen kunt u bestellen bij uw handelaar of bij de POSCH-importeur:

ÖSTERREICH: POSCH GmbH, Paul-Anton-Keller-Str.40, A-8430 Leibnitz, Tel.: 03452/82954, Fax: 03452/82954-53,
e-mail: leibnitz@posch.com

DEUTSCHLAND: POSCH GmbH, Preysingallee 19, D-84149 Velden/Vils, 84145 Postfach, Tel.: 08742/2081, Fax: 08742/2083,
e-mail: velden@posch.com

Angaben über technische Daten, Abmessungen, Abbildungen sowie Änderungen unterliegen der Fortentwicklung und sind daher nicht für die Lieferung verbindlich. Druck- und Satzfehler vorbehalten.

Inhaltsverzeichnis

Geltungsbereich.....	3
Beispielblatt Spalttisch (185-)	4
Platzierung des Typenschildes	5
Montagehinweise.....	6
Gestell	7
Schutzbügel.....	8
Antrieb über Zapfwelle - Type PZG	9
Antrieb über Zapfwelle mit hydr. Hebevorrichtung - Type PZG LH.....	10
Antrieb über Zapfwelle mit hydr. Hebevorrichtung - Type PZG LH.....	11
Antrieb über Elektromotor 5,5 kW - Type E5,5.....	12
Antrieb über Elektromotor 5,5 kW - Type E5,5.....	13
Antrieb über Zapfwelle oder Elektromotor 5,5 kW - Type PZGE5,5	14
Antrieb über Zapfwelle oder Elektromotor mit hydr. Hebevorrichtung - Type PZGE5,5 LH	15
Antrieb über Traktorhydraulik - Type PS.....	16
Antrieb über Aufsteckpumpe - Type PZ.....	17
Zylinderverrohrung - R (Autospeed)	18
Zylinderverrohrung - Ausführung W/LH (Winde/hydraulische Hebevorrichtung).....	19
Spaltmesser.....	20
Spaltmesser.....	21
Zweihandschaltung.....	22
Zweihandschaltung.....	23
Seilwinde (W) - Antrieb.....	24
Seilwinde (W) - Antrieb.....	25
Seilwinde WH (Handseilwinde) - Verrohrung.....	26
Seilwinde WF (Funkseilwinde) - Verrohrung	27
Greifzange und Blochhaken	28
Stammhebevorrichtung.....	29
Hydraulische Stammhebevorrichtung.....	30
Spalttisch	31
Aufsteckbares Bodengitter	32
Stundenzähler für Maschinen mit Elektromotor.....	33
Stundenzähler für Maschinen mit Zapfwelle.....	34
Funksteuerung für Funkseilwinde.....	35
Schalter 5,5 kW S6	36
E-Motor 5,5 kW S6 - 400 V	37
Übersetzungsgetriebe 3P ML32-3-1/3,8 mit Schnappring	38
Ventil SDM107/1	39
Ventil SDM100/1-P	40
Zapfwellenpumpe 100 ccm	41

Inhaltsverzeichnis

Zapfwellenpumpe 133/16	42
Pumpe 2PB 26.....	43
Zylinder - Dichtsatz 100/70x1000 M5, B3	44
Zylinder - Dichtsatz 50/25x250 B2.....	45
Filter Ikron HF502-20	46
Filter Ikron HF550-20	47

Geltungsbereich

- Ⓓ Diese Ersatzteilliste gilt für folgende Maschinen:
- ⒼⒷ These spare parts list apply to the following machines:
- Ⓕ Le présent liste des pièces de rechange est valable pour les modèles suivants :
- ⒼⓃ Deze reserveonderdelenlijst geldt voor volgende machines:

Maschinentype

Artikelnr.	Type	Antrieb
M6190M	HydroCombi 18 - PS	Schlepper-Hydraulik
M6192M	HydroCombi 18 - PZG	Zapfwelle
M6194M	HydroCombi 18 - E5,5D	Elektromotor
M6196M	HydroCombi 18 - PZGE5,5D	Zapfwelle/Elektromotor
M6198M	HydroCombi 18 - PZ	aufsteckbare Pumpe

Ausführungen

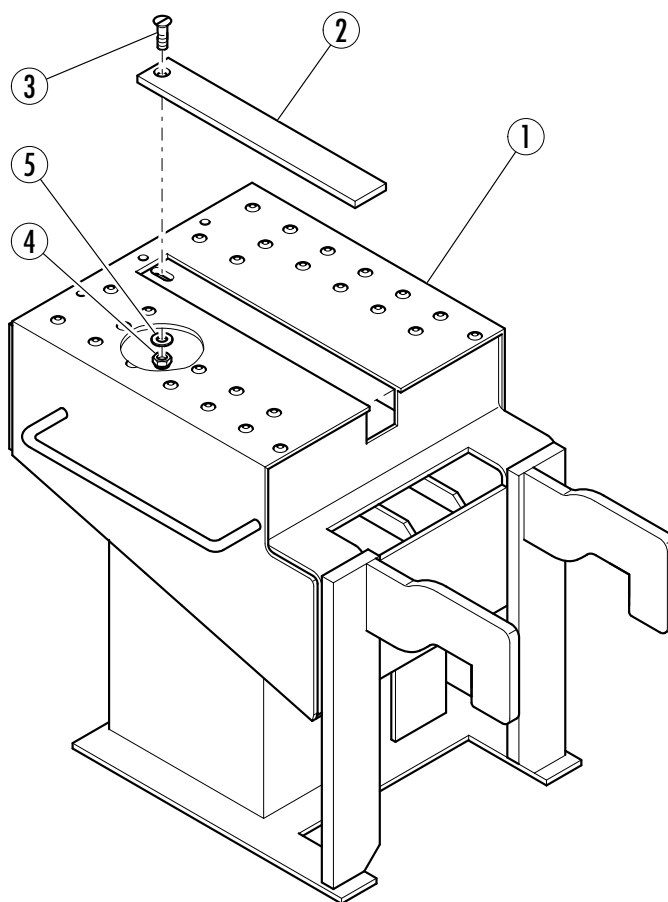
.....M	„Fixomatic“ (geiteiltes Spaltmesser mit Holzhaltefunktion)
.....R	„Autospeed“
Sonderausrüstung	
.....H	hydraulische Hebevorrichtung
.....WH	handbetätigte Seilwinde
.....WF	funkbetätigte Seilwinde
Zusatzrüstung	
F0002538	Spalttisch
F0003048	aufsteckbares Bodengitter
F0002179	Stundenzähler für Maschinen mit E-Antrieb
F0001806	Stundenzähler für Maschinen mit Z-Antrieb

Beispielblatt Spalttisch (185-)

- (D)** Die Baugruppe, die auf dem Ersatzteillistenblatt dargestellt wird
- (GB)** Assembly group which you see on the page of your spare parts list
- (F)** Ensemble ou sous-ensemble détaillé sur la page de la liste de pièces
- (NL)** Het onderdeel dat bedoeld wordt

- (D)** Gibt den Bereich von Maschinenummern an, für den dieses Blatt gilt (z.B. ab Maschine Nr.185). Keine Eintragung bedeutet, daß das Blatt für alle Maschinen gilt.
- (F)** Indique le numéro des machines pour lesquelles cette page est valable (ex. pour machines à partir du N°185) S'il n'y a pas de numéro, la page est valable pour toutes les machines.
- (GB)** Shows the range of machine numbers, for this page (i.e. from machine no. 185 on). No remark means that this page is valid for all machines.
- (NL)** Geeft aan welk machinenummer overeenkomt met het onderdeel (bijv. geldt voor machines vanaf nr. 185-). Indien er geen nummer achterstaat betekent dit dat het onderdeel voor alle machinenummers hetzelfde is.

Beispielblatt
Example page
Exemple
Voorbeeld



- (D)** Die Benennung des Teiles
- (GB)** Name of part group
- (F)** Désignation de la pièce
- (NL)** Onderdeelnaam

- (D)** Die Artikelnummer des Teiles
- (GB)** Article no. of part
- (F)** Référence de la pièce
- (NL)** Artikelnummer

- (D)** Die Anzahl der Teile pro Baugruppe
- (GB)** Number of parts per assembly
- (F)** Nombre de pièces nécessaires par ensemble
- (NL)** Aantal dat nodig is per machine

Pos.	Benennung	Artikel Nr.	Stk.	Pos.	Benennung	Artikel Nr.	Stk.
1	Spalttisch	F100 2000	1	4	Selbstsi. Sechskantmutter M8-6 DIN985	N190 1550	1
2	Alu - Leiste	F200 1234	1	5	Scheibe M8 DIN134	N190 1880	1
3	Senkkopfschraube M8x30 DIN963	N190 1100	1		Spalttisch komplett	F000 0111	

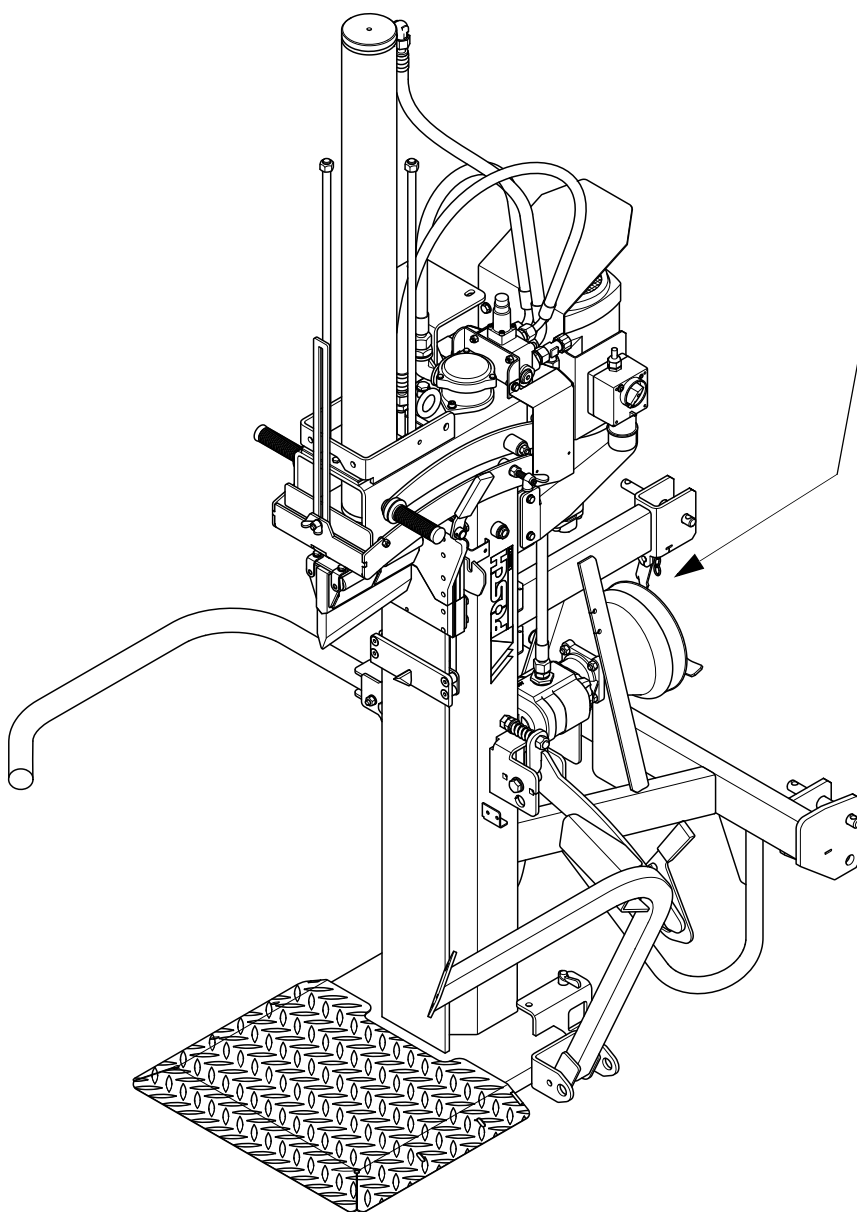
Platzierung des Typenschildes

- Ⓓ Die Artikelnummer der Maschine
- ⒼⒷ Article number of the machine
- Ⓕ Référence de la machine
- ⒹⒻ Artikelnummer van de machine

- Ⓓ Die Seriennummer der Maschine
- ⒼⒷ Serial number of the machine
- Ⓕ Numéro de série de la machine
- ⒹⒻ Seriennummer van de machine



- Ⓓ Baujahr der Maschine
- ⒼⒷ Year of construction
- Ⓕ Année de la construction
- ⒹⒻ Bouwjaar van de machine



Montagehinweise

Montagehinweise / Instruction for assembly / Instructions de montage / Montagevoorschriften

Öfüllmenge / Oil capacity / Contenance huile en litres / Moeveelheid olie

AGetriebeöl / Transmission oil / Huile de boîtier / Machineolie

BHydrauliköl / Hydraulic oil / Huile hydraulique / Hydrauliekolie

TMotoröl / motor oil / moteur huile / motor olie

CSchmierem / Lubricate / Huiler / Smeren

Einfetten mittels Fettpresse / Grease with lubrication gun / Graisser à l'aide d'une pompe / Invetten met vetspuit

DMehrzweckfett (Wälzlager) / Universal grease (rolling bearing) /
Graisse multiusage (roulements) / Lagervet

EFett Mineralölbasis / Grease based on mineral-oil / Graisse minérale /
Vet op minerale basis

VSKF-Montagefett (Antifret G1) / SKF-mounting grease (Antifret G1) /
SKF-Graisse (Antifret G1) / SKF-Lagervet (Antifret G1)

Einfetten von Hand / Grease by hand / Graisser au pinceau / Handmatig invetten

FMolykote Kupferpaste / Copper paste / Graisse molykote / Molykote vet

GMineralölfett / Grease based on mineral-oil / Graisse minérale / Vet op minerale basis

UTrockenschmierstoff D321 R / Bonded lubricant D321 R / Film lubrifiant sec D321 R / Droge film D321 R

HAnzugsdrehmoment (Nm) / Torque of bolts (Nm) / Couple de serrage en Nm / Aandraaimoment (Nm)

Klebehilfsmittel(Dichtungen) / Adhesive(sealings) / Différents types de colles(Joints) / Lijmen(Pakkingen)

ILoctite 222

MLoctite 577

QTeflon-Dichtungsband / Teflon-Sealingband

JLoctite 243

NLoctite 638

Joint teflon/ Teflon-Pakkingslint

KLoctite 270

OLoctite IS-496

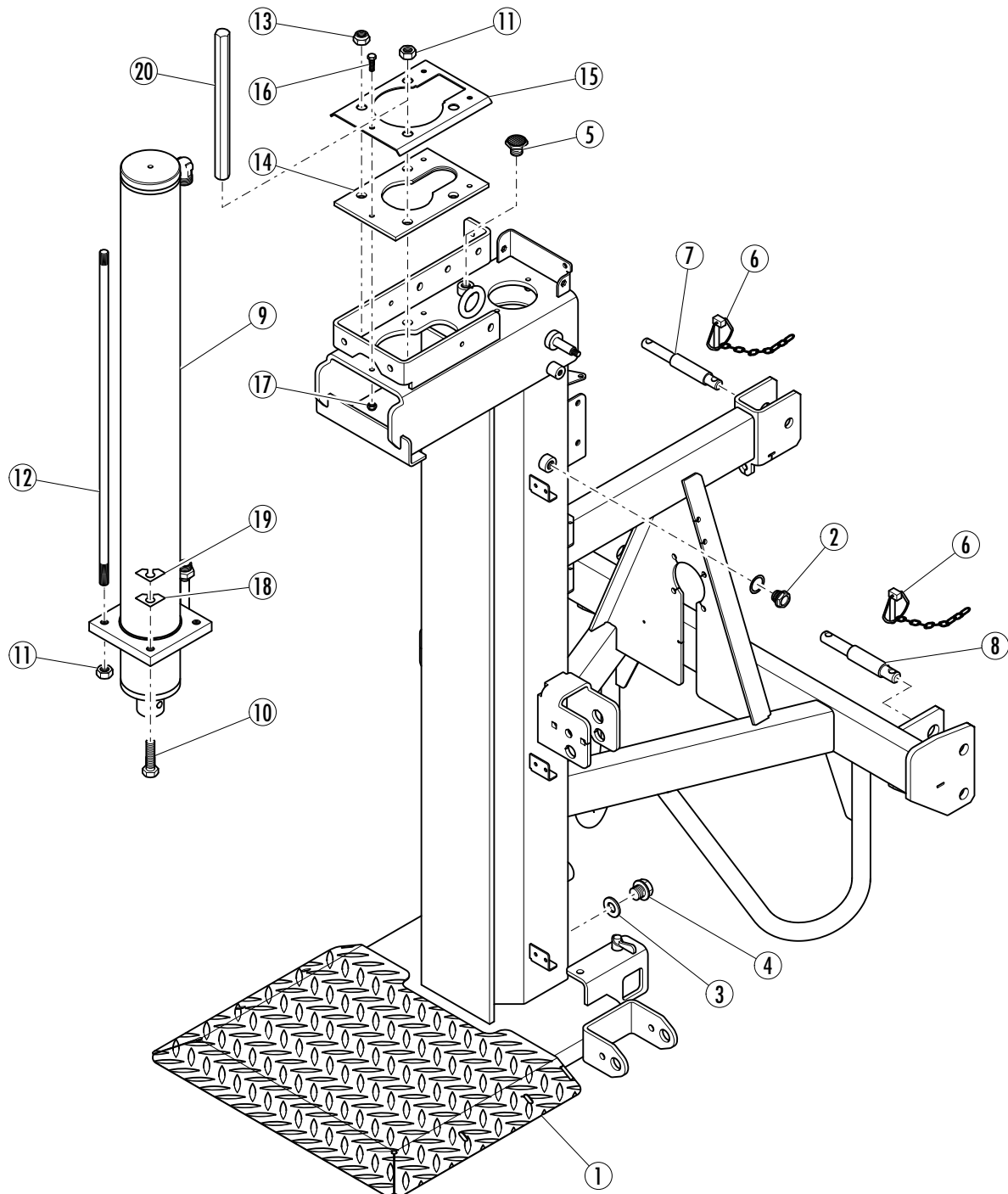
RSilikon

LLoctite 518

PPattex

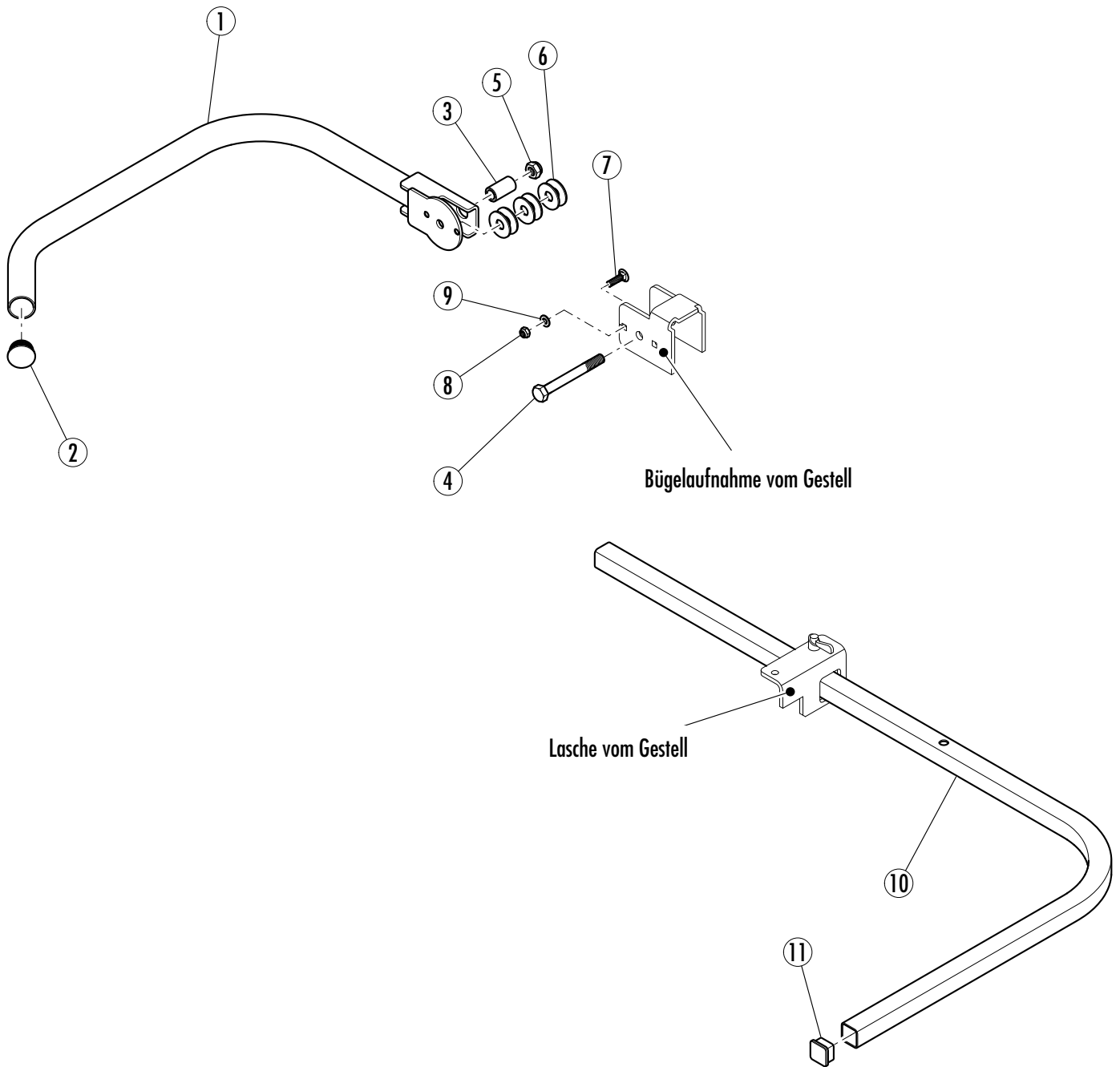
SÖldruckeinstellung (bar) / Oil pressure (bar) / Réglage de la pression hydraulique (bar) /
Oliedrukinstelling (bar)

Gestell



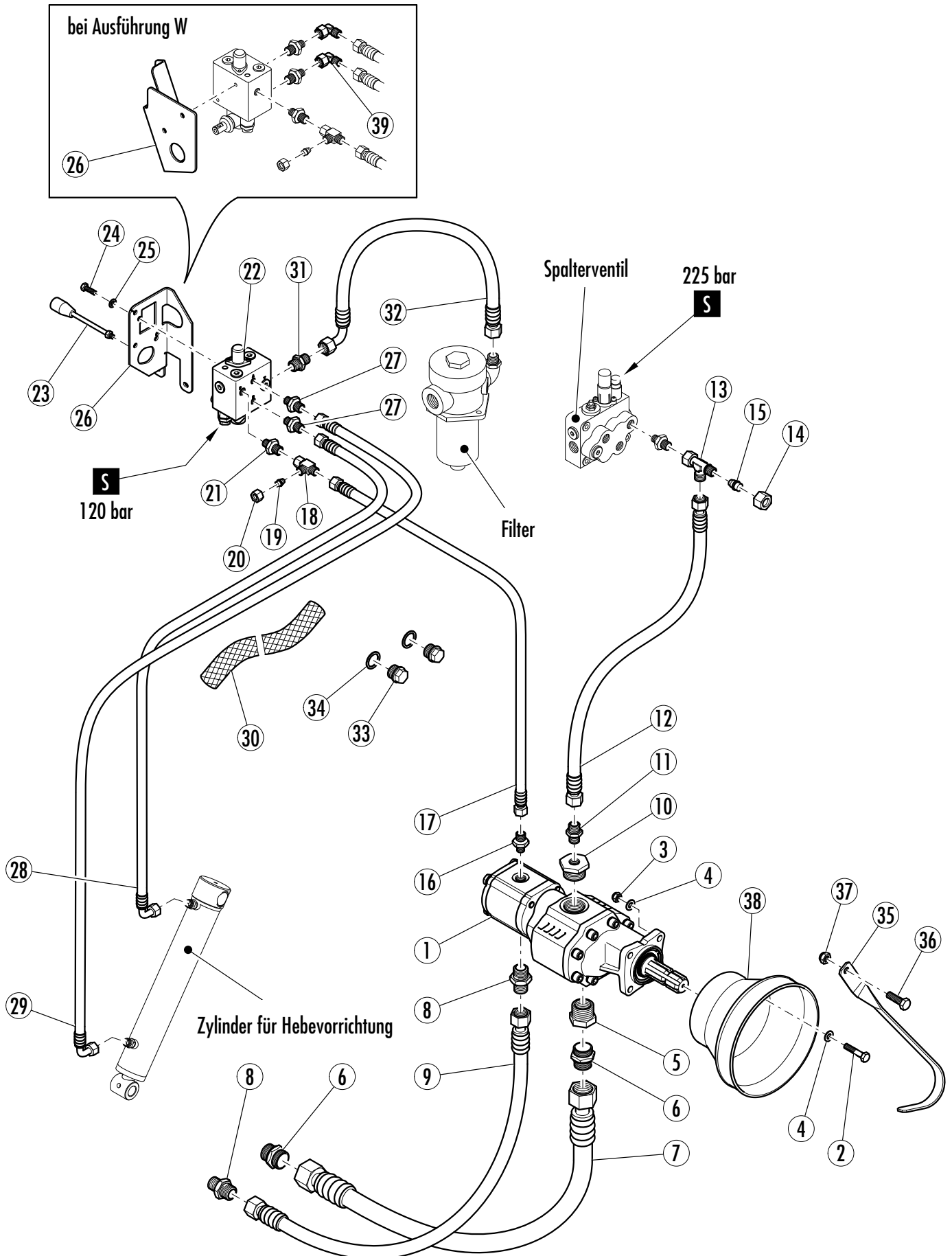
Benennung	Artikel Nr.	Stk.	Pos.	Benennung	Artikel Nr.	Stk.
Gestell (für Typen E und PZGE)	F100 7347			10 Sechskantschraube M16x60 DIN933	N190 0972	2
1 Gestell (für Type PZG)	F100 7764	1		11 Sechskantmutter M16 DIN934	N190 1670	4
Gestell (für Typen PS und PZ)	F100 7639			12 Führungsstange	F200 5652	2
2 Ölstandschaube M18x1,5	Z330 0372	1		13 Selbstsi. Sechskantmutter M16 DIN985	N190 1690	2
3 Alu - Ring 30x36x2 DIN7603	N190 2676	1		14 Führungsplatte	F210 1705	1
4 Verschlußschraube M30x1,5 DIN910	N199 0130	1		15 Abdeckung	F200 8527	1
5 Belüftungsschraube M18x1,5	Z160 0391	1		16 Sechskantschraube M8x30 DIN933	N190 0230	3
6 Klappstecker 10x45	Z200 2051	5		17 Selbstsi. Sechskantmutter M8 DIN985	N190 1550	3
7 Dreipunkbolzen oben	F100 2623	1		18 Distanzblech 0,3 mm	F200 4352	2
8 Dreipunkbolzen unten	F200 8546	2		19 Distanzblech 0,5 mm	F200 4402	2
9 Zylinder 100/70x1000 (44)	F210 1709	1				

Schutzbügel



Benennung	Artikel Nr.	Stk.	Pos.	Benennung	Artikel Nr.	Stk.
1 Schutzbügel	F100 6149	1	7	Torbandschraube M10x25 DIN603	N190 1270	2
2 Kapsto GL 48x2,5	Z200 0216	1	8	Selbstsi. Sechskantmutter M10 DIN985	N190 1600	2
3 Federspannrohr	F200 7141	1	9	Scheibe M10 DIN125/A	N190 1900	4
4 Sechskantschraube M16x110 DIN931	N190 0984	1	10	Abstützbügel	F200 8786	1
5 Selbstsi. Sechskantmutter M16 DIN985	N190 1690	1	11	Kapsto GPN 260 50x50x3	Z200 0265	2
6 Tellerfeder 50x18,4x3 DIN2093	N190 3095	6				

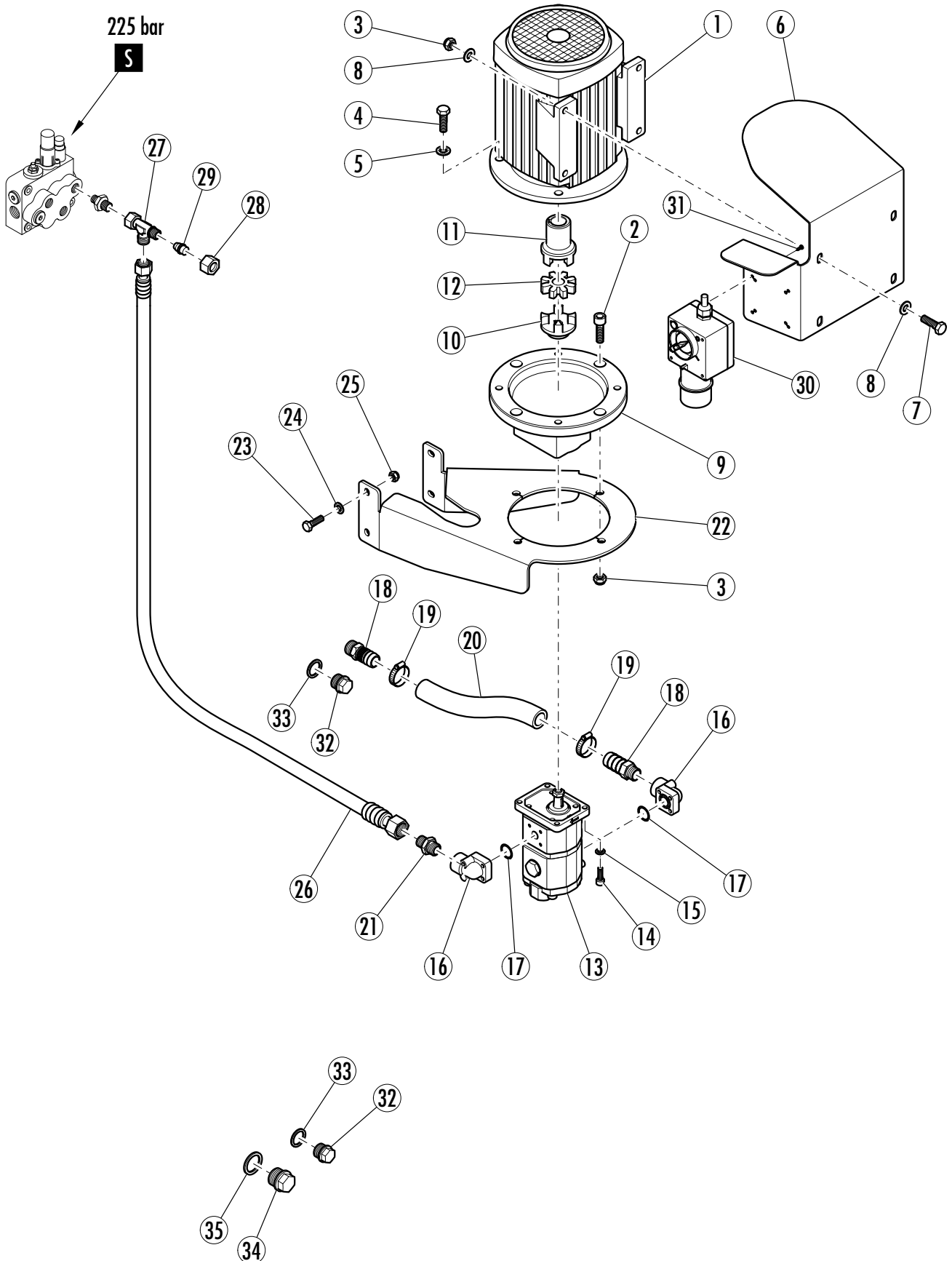
Antrieb über Zapfwelle mit hydr. Hebevorrichtung - Type PZG LH



Antrieb über Zapfwelle mit hydr. Hebevorrichtung - Type PZG LH

Benennung	Artikel Nr.	Stk.	Pos.	Benennung	Artikel Nr.	Stk.
1 Hydraulikpumpe 133/20 ( 42)	Z154 0499	1	20	EO M10-L	Z169 0485	1
2 Sechskantschraube M10x45 DIN931	N190 0500	4	21	EO XGE 10-PLR 3/8-ED	Z169 0460	1
3 Selbstsi. Sechskantmutter M10 DIN985	N190 1600	4	22	Ventil SDM081	Z152 0550	1
4 Scheibe M10 DIN125/A	N190 1900	8	23	Steuerhebel	Z330 0429	1
5 EO RI 1 1/2 x 1ED	Z170 0373	1	24	Sechskantschraube M8x20 DIN933	N190 0180	2
6 EO XGE 28-PLR-ED	Z170 0320	2	25	Sicherungsscheibe M8 BN13292	N190 2080	2
7 Einfach-Leitung DN25 28L/500	Z180 0262	1	26	Ventilblech	F200 7862	1
8 EO XGE 20-PSR-ED	Z170 0250	2	27	EO XGE 10-PLR-ED	Z169 0500	2
9 Einfach-Leitung DN12 16S/530	Z180 0205	1	28	Einfach-Leitung DN8 10L/1350	Z177 0149	1
10 EO RI 1 1/2 ED	Z170 0365	1	29	Einfach-Leitung DN8 10L/1650	Z177 0165	1
11 EO XGE 16-PSR-ED	Z170 0170	1	30	Schutzschlauch 50x1100	Z500 0110	1
12 Einfach-Leitung DN12 16S/900	Z180 0089	1	31	EO XGE 15-PLM 3/8-ED	Z170 0071	1
13 EO XEL 16-PS	Z170 0195	1	32	Einfach-Leitung DN12 15L/550	Z180 0040	1
14 EO M16-S	Z170 0150	1	33	Verschlussschraube G3/4 DIN910	N190 1386	2
15 EO VKA 16	Z170 0185	1	34	Cu-Ring 27x35x2 DIN7603A	N190 2690	2
16 EO XGE 10-PL/R1/2-ED	Z169 0491	1	35	Gelenkwellenaufhängung	F200 6918	1
17 Einfach-Leitung DN8 10L/1350	Z177 0149	1	36	Sechskantschraube M12x25 DIN933	N190 0650	1
18 EO XEL 10 PL	Z169 0470	1	37	Selbstsi. Sechskantmutter M12 DIN985	N190 1650	1
19 EO VKA 10	Z169 0455	1	38	Schutztopf	F200 1006	1

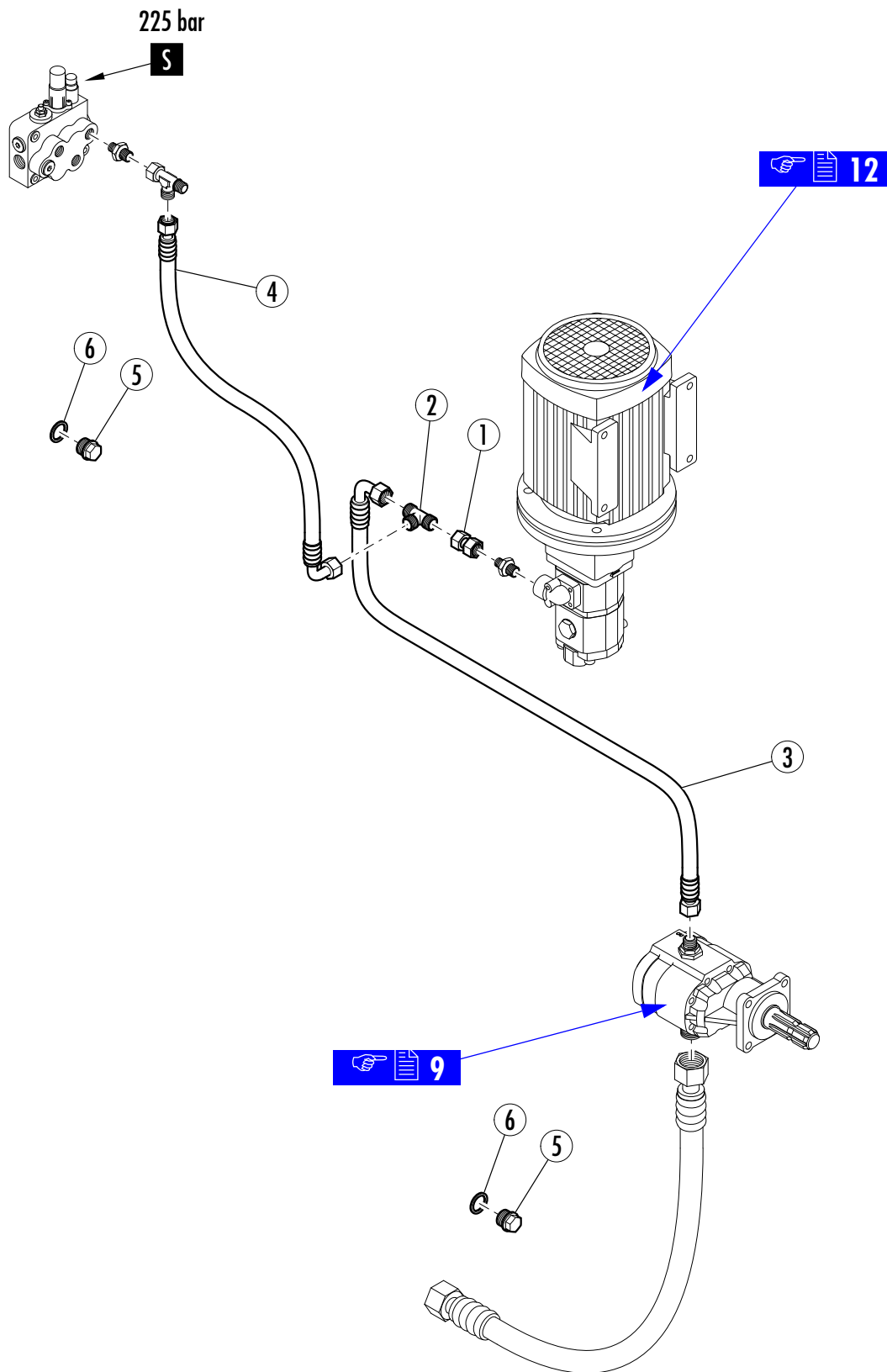
Antrieb über Elektromotor 5,5 kW - Type E5,5



Antrieb über Elektromotor 5,5 kW - Type E5,5

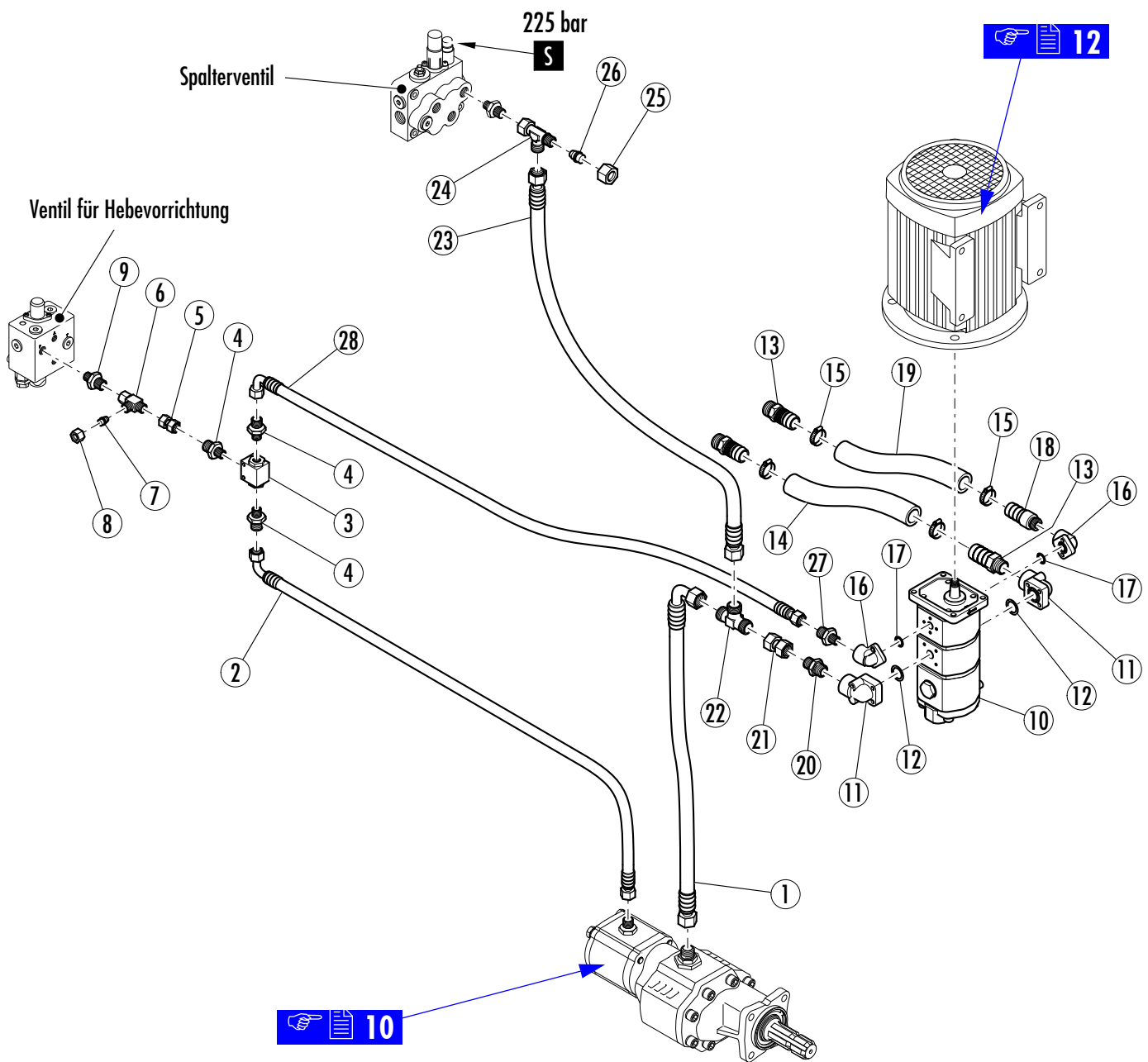
Benennung	Artikel Nr.	Stk.	Pos.	Benennung	Artikel Nr.	Stk.
1 E-Motor 5,5 kW S6 ( 37)	Z230 0130	1	19	Schlauchklemme 26-38	Z200 2080	2
2 Innensechskantschraube M12x25 DIN912	N190 1250	4	20	Ansaugschlauch Länge=350	F200 1635	1
3 Selbstsi. Sechskantmutter M12 DIN985	N190 1650	8	21	EO XGE 16-PSR 3/4-ED	Z170 0171	1
4 Sechskantschraube M12x30 DIN933	N190 0670	4	22	Pumpenträger	F210 1702	1
5 Sicherungsscheibe M12 BN13292	N190 2110	4	23	Sechskantschraube M10x30 DIN933	N190 0390	4
6 Schalterblech	F210 1558	1	24	Sicherungsscheibe M10 BN13292	N190 2100	4
7 Sechskantschraube M12x35 DIN933	N190 0700	4	25	Selbstsi. Sechskantmutter M10 DIN985	N190 1600	4
8 Scheibe M12 DIN125/A	N190 1930	8	26	Einfach-Leitung DN12 16S/530	Z180 0031	1
9 Pumpenträger 2PA250	Z160 0350	1	27	EO XEL 16-PS	Z170 0195	1
10 Kupplungsteil pumpenseitig	F200 2916	1	28	EO M16-S	Z170 0150	1
11 Kupplungsteil motorseitig	F200 2917	1	29	EO VKA 16	Z170 0185	1
12 Kupplungsstern	Z160 0520	1	30	Schalter 5,5 kW ( 36)	Z230 0422	1
13 Hydraulikpumpe 2PB,3	Z160 0053	1		Schalter 5,5 kW (bei Ausführung W)	Z986 0048	
14 Innensechskantschraube M8x25 DIN912	N190 1158	4	31	Blechschraube 3,5x16 DIN7981C	N207 0101	4
15 Sicherungsscheibe M8 BN13292	N190 2080	4	32	Verschlussschraube G3/4 DIN910	N190 1386	2
16 Winkelflansch 2GB	Z160 0465	2	33	Cu-Ring 27x35x2 DIN7603A	N190 2690	2
17 O-Ring 23,47x2,62	Z160 0983	2	34	Verschlussschraube G1 DIN910	N199 0125	1
18 Außengewindetülle 3/4	Z170 0460	2	35	Cu-Ring 33x39x2 DIN7603A	N190 2691	1

Antrieb über Zapfwelle oder Elektromotor 5,5 kW - Type PZGE5,5



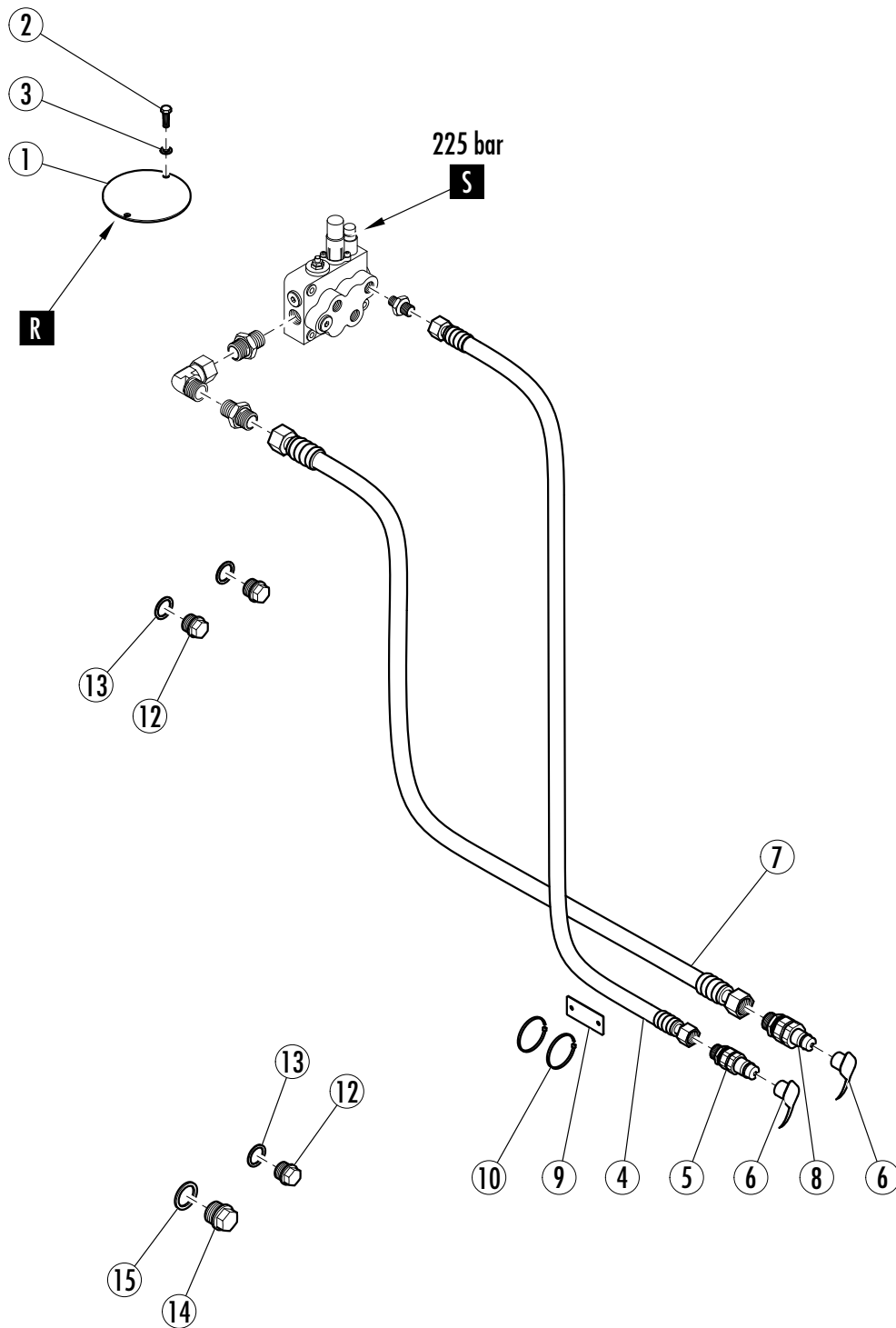
Benennung	Artikel Nr.	Stk.	Pos.	Benennung	Artikel Nr.	Stk.
1 EO GZ 16 S	Z170 0186	1	4	Einfach-Leitung DN12 16S/500	Z180 0030	1
2 Wechselventil WV 16-S	F000 1005	1	5	Verschlussschraube G3/4 DIN910	N190 1386	2
3 Einfach-Leitung DN12 16S/400	Z180 0010	1	6	Cu-Ring 27x35x2 DIN7603A	N190 2690	2

Antrieb über Zapfwelle oder Elektromotor mit hydr. Hebevorrichtung - Type PZGE5,5 LH



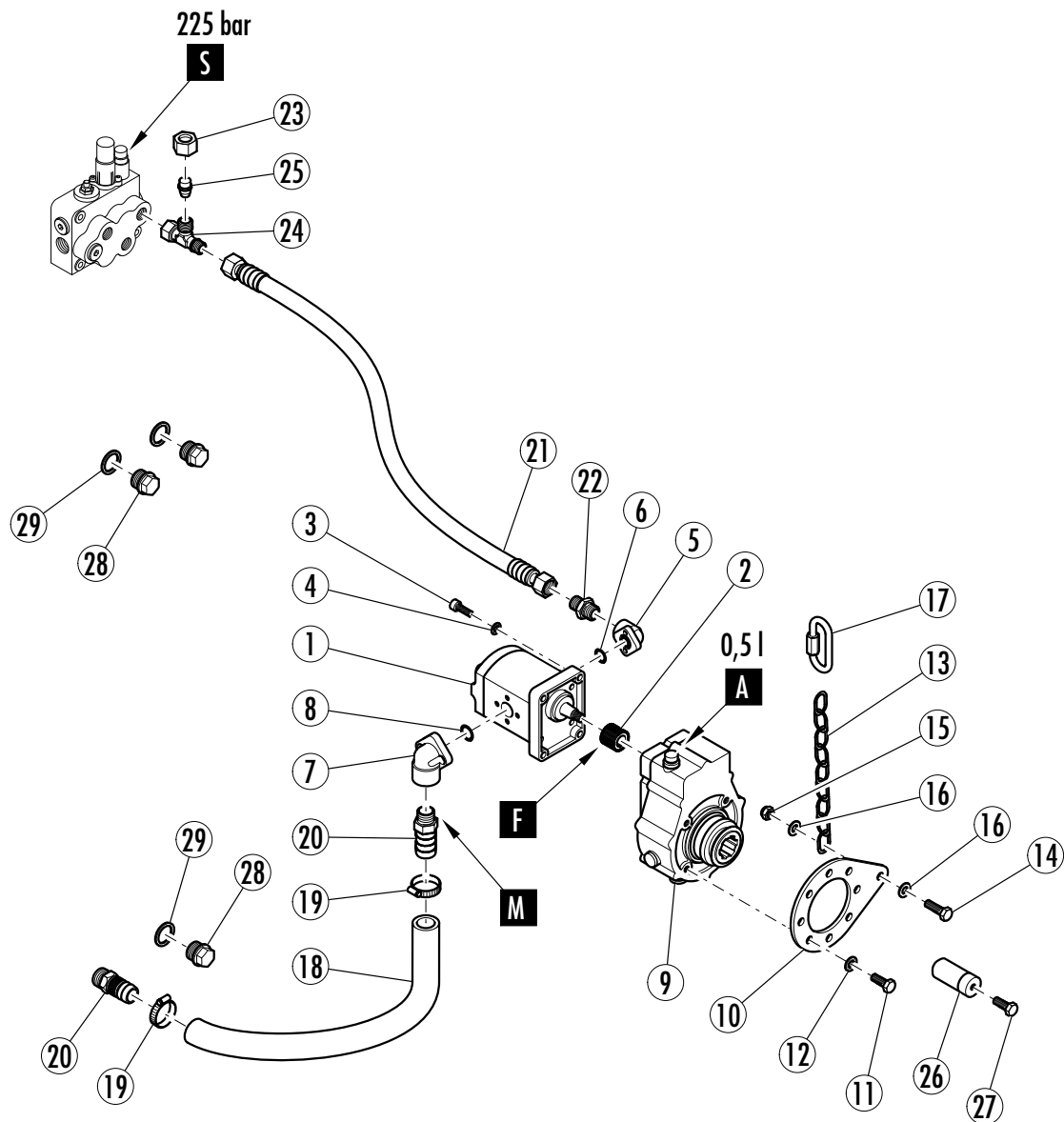
Benennung	Artikel Nr.	Stk.	Pos.	Benennung	Artikel Nr.	Stk.
1 Einfach-Leitung DN12 16S/400	Z180 0010	1	15 Schlauchklemme 26-38	Z200 2080	4	
2 Einfach-Leitung DN8 10L/1200	Z177 0120	1	16 Winkelflansch 1G /3-G1/2	Z160 0450	2	
3 Wechselventil VFF/14	Z160 0644	1	17 O-Ring 15,54x2,62	Z160 0970	2	
4 EO XGE 10 PLR-ED	Z169 0500	3	18 Aussengewindetülle G1/2	F200 1579	1	
5 EO GZ 10 L	Z169 0435	1	19 Ansaugschlauch 25x6 Länge=350	F200 1635	1	
6 EO XEL 10 PL	Z169 0470	1	20 EO XGE 16-PSR 3/4-ED	Z170 0171	1	
7 EO VKA 10	Z169 0455	1	21 EO GZ 16 S	Z170 0186	1	
8 EO M10-L	Z169 0485	1	22 Wechselventil WV 16-S	F000 1005	1	
9 EO XGE 10 PLR 3/8-ED	Z169 0460	1	23 Einfach-Leitung DN12 16S/500	Z180 0030	1	
10 Pumpe 2BP 4/8/20	Z166 0102	1	24 EO XEL 16-PS	Z170 0195	1	
11 Winkelflansch 2GB	Z160 0465	2	25 EO M 16-S	Z170 0150	1	
12 O-Ring 23,47x2,62	Z160 0983	2	26 EO VKA 16	Z170 0185	1	
13 Aussengewindetülle 3/4	Z170 0460	3	27 EO XGE 10 PL/R1/2-ED	Z169 0491	1	
14 Ansaugschlauch 25x6 Länge=400	F200 2639	1	28 Einfach-Leitung DN8 10L/1200	Z177 0120	1	



Antrieb über Traktorhydraulik - Type PS



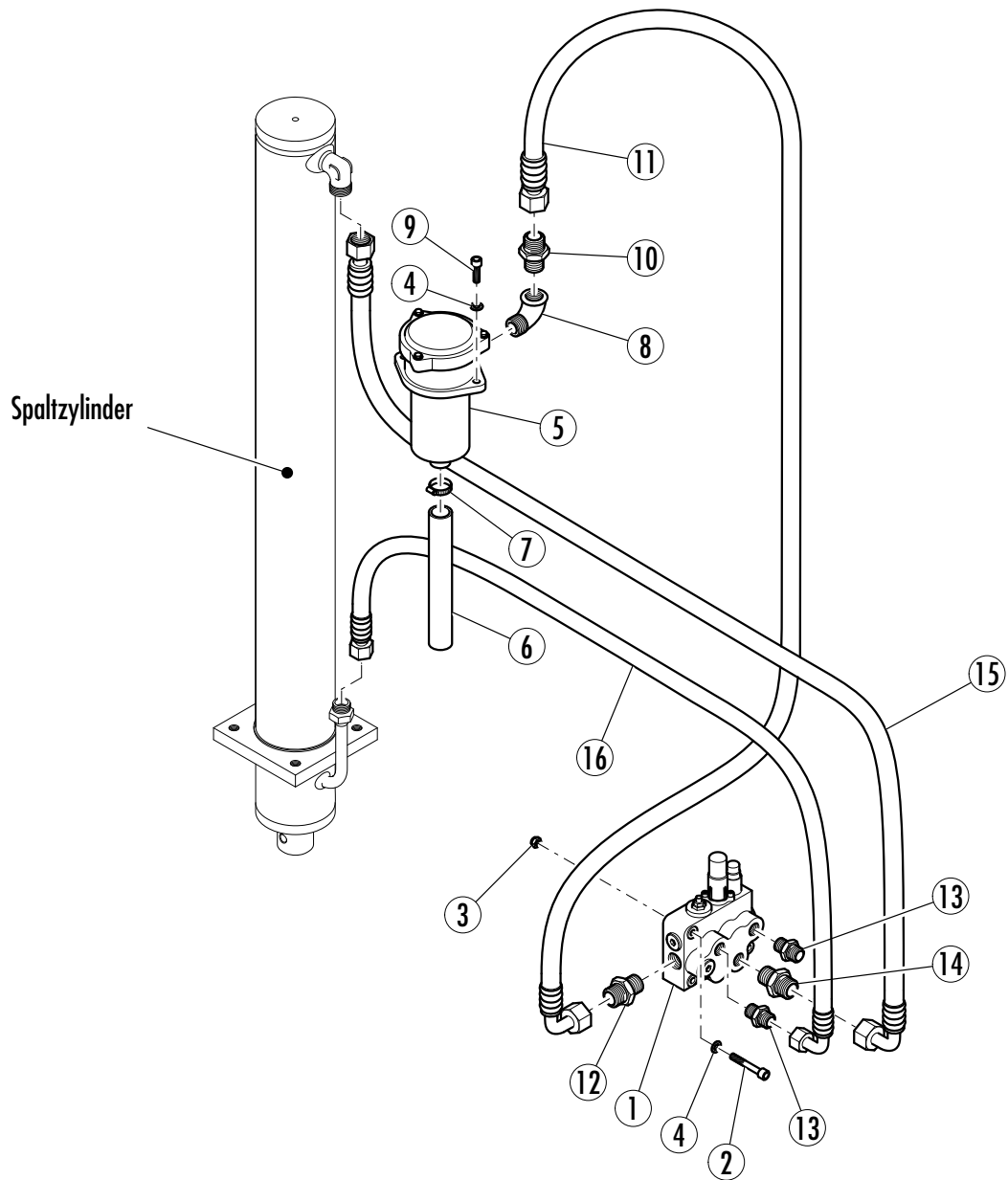
Benennung	Artikel Nr.	Stk.	Pos.	Benennung	Artikel Nr.	Stk.
1 Abdeckblech - Filter	F200 1216	1	8	Hydraulikstecker M30x2 BG3	Z160 0672	1
2 Sechskantschraube M8x25 DIN933	N190 0210	2	9	Schild „Vorlauf“	F200 1709	1
3 Sicherungsscheibe M8 BN13292	N190 2080	2	10	Kabelbinder	Z230 0770	2
4 Einfach-Leitung DN12 15L/1600	Z180 0133	1	12	Verschlusschraube G3/4 DIN910	N190 1386	3
Einf.-Leit. DN12 15L/2000 (Ausführung V)	Z180 0138		13	Cu-Ring 27x35x2 DIN7603A	N190 2690	3
5 Hydraulikstecker M22x1,5 BG3	Z160 0670	1	14	Verschlusschraube G1 DIN910	N199 0125	1
6 Staubkappe rot BG3	Z160 0680	2	15	Cu-Ring 33x39x2 DIN7603A	N190 2691	1
7 Einfach-Leitung DN16 20S/1600	Z180 0235	1				
Einf.-Leit. DN16 20S/1850 (Ausführung V)	Z180 0236					

Antrieb über Aufsteckpumpe - Type PZ



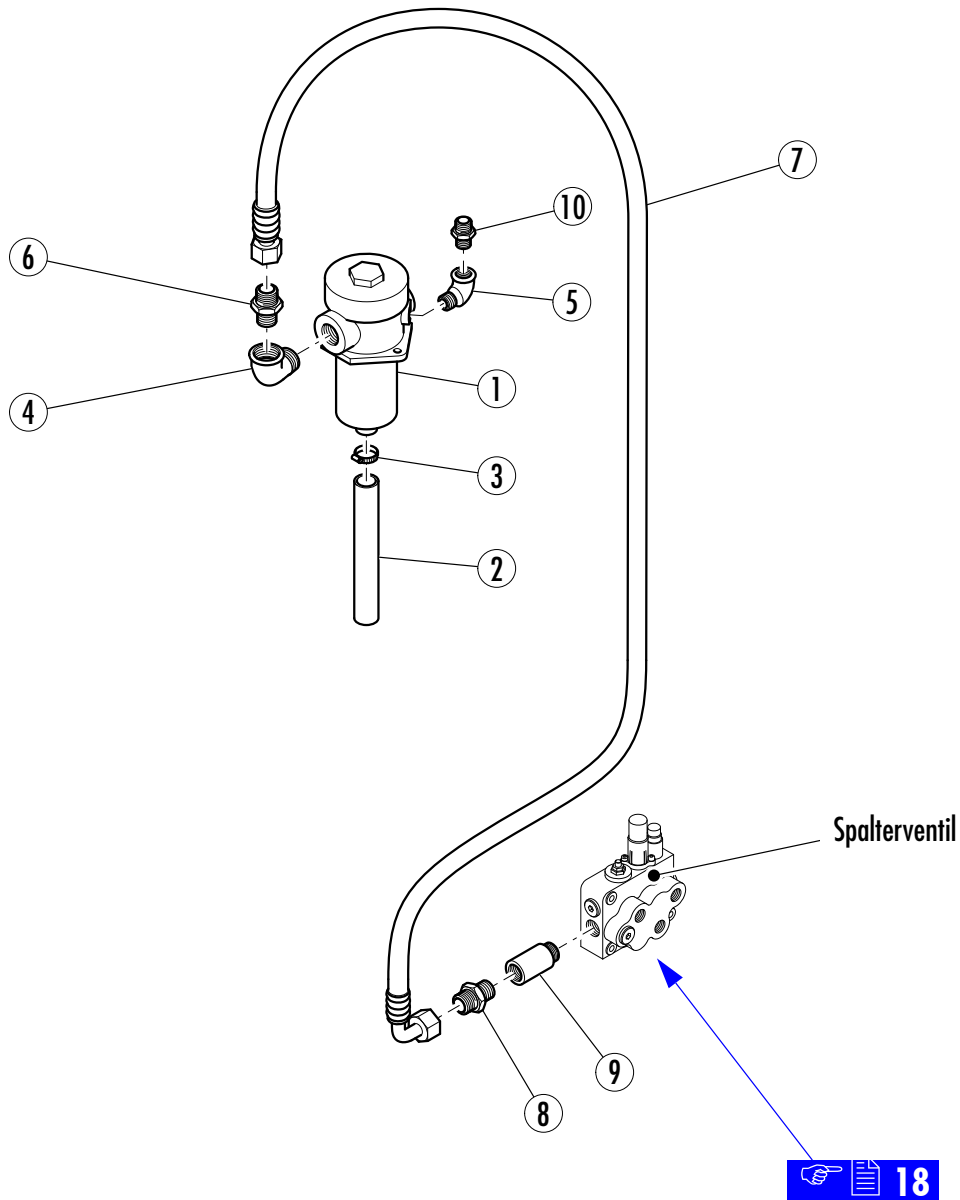
Benennung	Artikel Nr.	Stk.	Pos.	Benennung	Artikel Nr.	Stk.
1 Hydraulikpumpe 2PB26 ( 43)	Z160 0080	1	16 Scheibe M10 DIN125/A	N190 1900	2	
2 Zahnkupplung BF2	Z160 0530	1	17 Rapidglied B310	Z200 0560	1	
3 Innensechskanschraube M8x30 DIN912	N190 1159	4	18 Ansaugschlauch 25x6 L=1800	F210 1154	1	
4 Sicherungsscheibe M8 BN13292	N190 2080	4	19 Schlauchklemme 26-38	Z200 2080	2	
5 Winkelflansch 1G /3-G1/2	Z160 0450	1	20 Aussengewindertille 3/4	Z170 0460	1	
6 O-Ring 15,54x2,62	Z160 0970	1	21 Einfach-Leitung DN12 15L/16S/2800	Z180 0162	1	
7 Winkelflansch 2G -G3/4	Z160 0460	1	22 EO XGE 15-PLR-ED 1/2	Z170 0060	1	
8 O-Ring 23,47x2,62	Z160 0983	1	23 EO M 16-S	Z170 0150	1	
9 Getriebe 2P Schnapp ML32 ( 38)	Z160 0812	1	24 EO XEL 16-PS	Z170 0195	1	
10 Drehmomentenblech	F200 1202	1	25 EO VKA 16	Z170 0185	1	
11 Sechskantschraube M10x20 DIN933	N190 0360	4	26 Getriebehaltebolzen	F200 1229	1	
12 Sicherungsscheibe M10 BN13292	N190 2100	4	27 Sechskantschraube M10x25 DIN933	N190 0370	1	
13 Drehmomentenkette	F200 1203	1	28 Verschlusschraube G3/4 DIN910	N190 1386	2	
14 Sechskantschraube M10x30 DIN933	N190 0390	1	29 Cu-Ring 27x35x2 DIN7603A	N190 2690	2	
15 Selbstsi. Sechskantmutter M10 DIN985	N190 1600	1	Getriebeöl SAE 85W-90 (0,5 Liter)	Z200 1530	1	

Zylinderverrohrung - R (Autospeed)



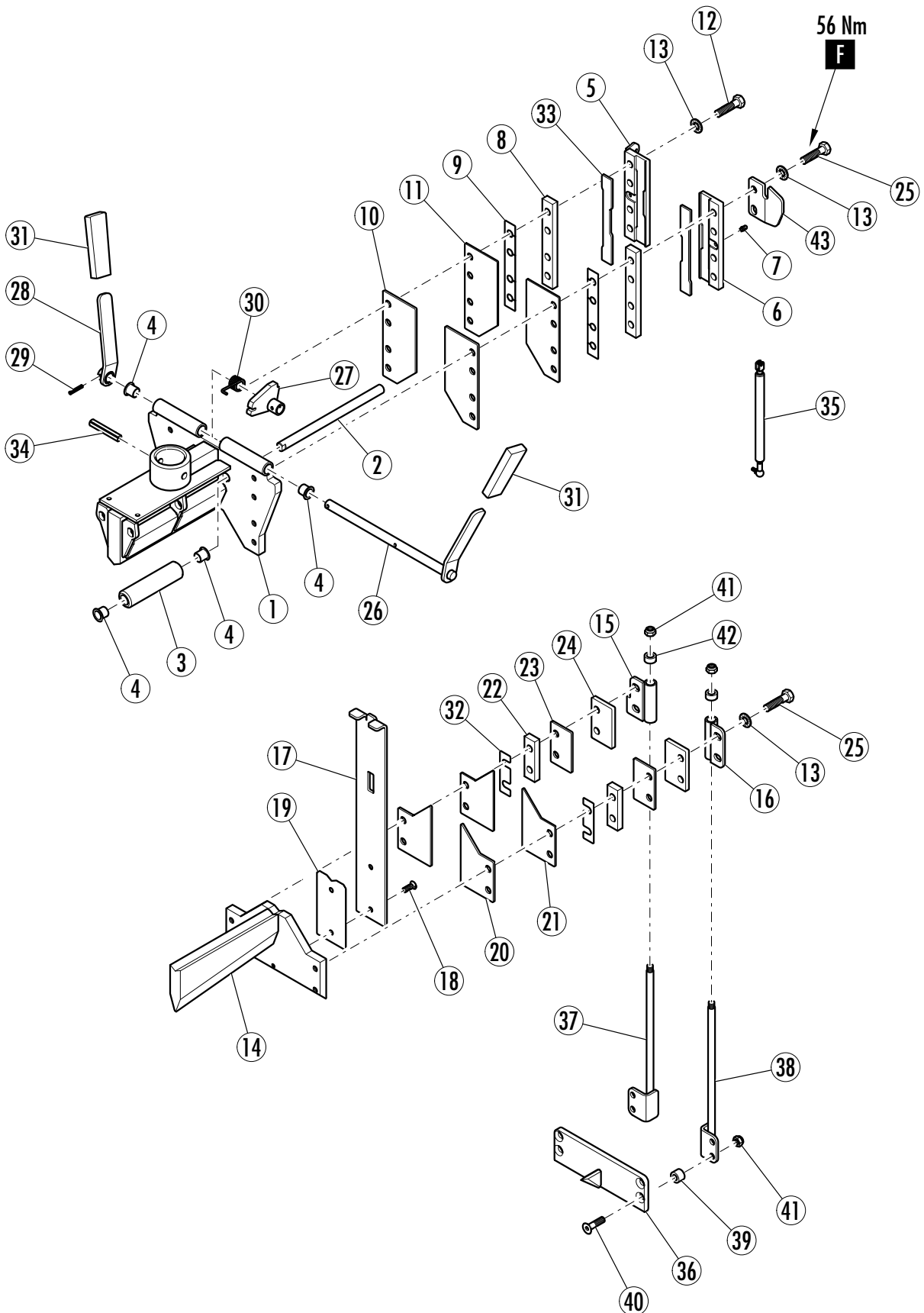
Benennung	Artikel Nr.	Stk.	Pos.	Benennung	Artikel Nr.	Stk.
1 Ventil SDM107 Autospeed (🔧 39)	Z152 0591	1	10	EO XGE 20-PSR 1-ED	Z170 0252	1
2 Innensechskantschraube M8x60 DIN912	N190 1170	2	11	Einfach-Leitung DN16 20S/600	Z180 0210	1
3 Selbstsi. Sechskantmutter M8 DIN985	N190 1550	2	12	EO XGE 20-PSR-ED	Z170 0250	1
4 Sicherungsscheibe M8 BN13292	N190 2080	4	13	EO XGE 16-PSR-1/2-ED	Z170 0170	2
5 Filter (🔧 46)	Z160 0420	1	14	EO XGE 20-PSR 1/2-ED	Z170 0251	1
6 Filterschlauch	F200 1204	1	15	Einfach-Leitung DN16 20S/1100	Z180 0218	1
7 Schlauchklemme 26-38	Z200 2080	1	16	Einfach-Leitung DN12 16S/1500	Z180 0129	1
8 Knie 92 1	Z170 0480	1		Hydrauliköl (38 Liter)	Z200 1520	1
9 Innensechskantschraube M8x30 DIN912	N190 1159	2		Filter vormontiert (Pos. 5 - 8)	F400 1679	

Zylinderverrohrung - Ausführung W/LH (Winde/hydraulische Hebevorrichtung)



Benennung	Artikel Nr.	Stk.	Pos.	Benennung	Artikel Nr.	Stk.
1 Filter HF550 (☞ 47)	Z160 0422	1	7	Einfach-Leitung DN16 20S/600	Z180 0210	1
2 Filterschlauch L=600	F200 1204	1	8	EO XGE 20-PSR-ED	Z170 0250	1
3 Schlauchklemme 26-38	Z200 2080	1	9	Retourlaufrohr	F210 2388	1
4 Knie 92 1"	Z170 0480	1	10	EO XGE 15-PLR-ED-1/2	Z170 0060	1
5 Knie 92 1/2"	Z170 0478	1		Filter vormontiert (Pos. 1 - 5)	F400 1680	
6 EO XGE 20-PSR 1-ED	Z170 0252	1				

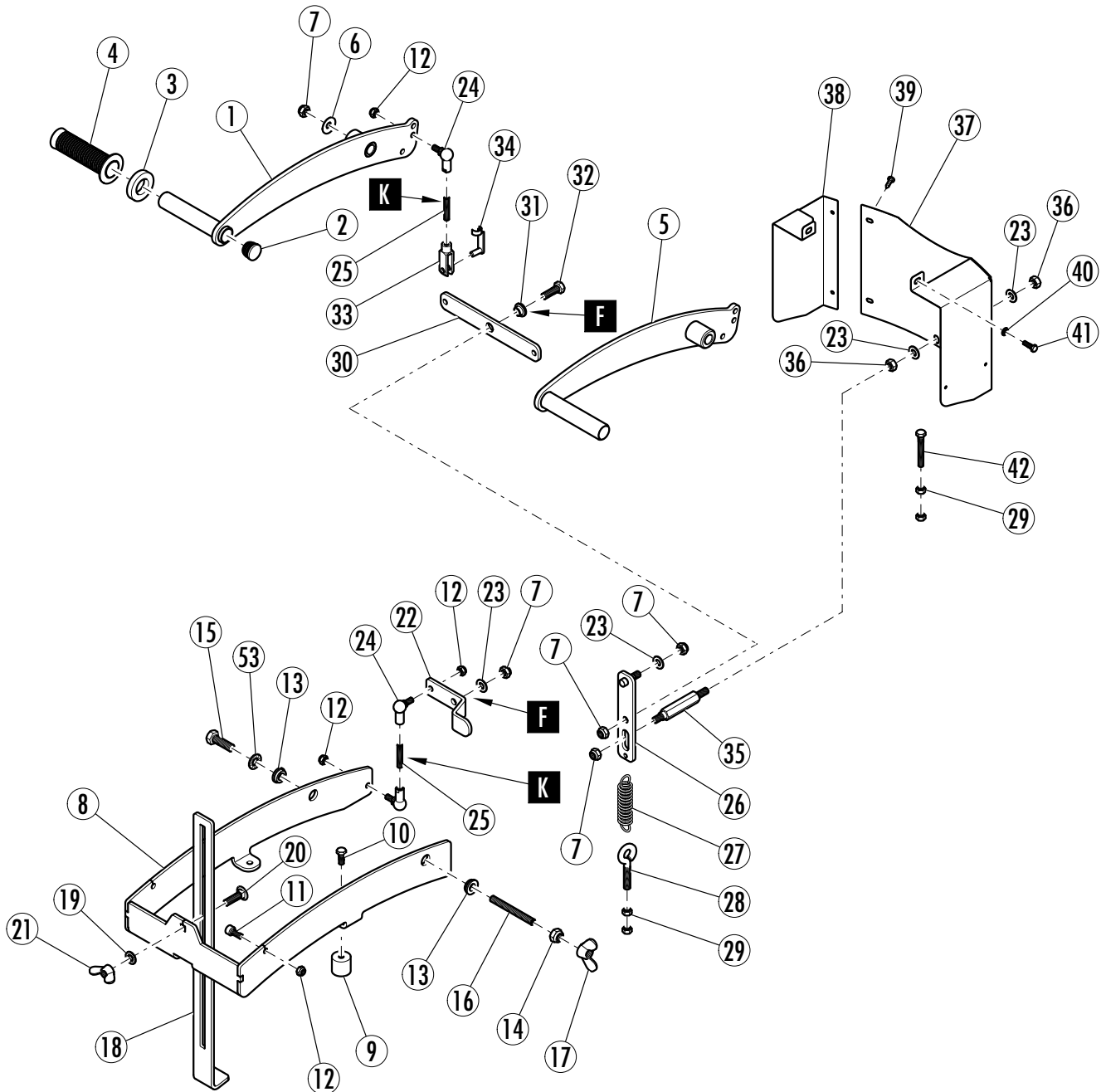
Spaltmesser



Spaltmesser

Benennung	Artikel Nr.	Stk.	Pos.	Benennung	Artikel Nr.	Stk.
1 Spaltmesser oben	F100 7328	1	23	Gleitplatte klein	F210 3625	2
2 Rollenachse	F210 3627	2	24	Klemmblech Führung	F210 3626	2
3 Rolle	F210 1708	4	25	Sechskantschraube M12x55 DIN931	N190 0790	6
4 Gleitlager QFM-1618-17	Z212 0016	10	26	Schaltachse	F100 7743	1
5 Führungsaufnahme links	F100 7481	1	27	Raste	F100 7236	1
6 Führungsaufnahme rechts	F210 3224	1	28	Bedienhebel Raste	F100 7235	1
7 Schmiernippel M6 gerade	Z200 0131	2	29	Spannstift 5x22 DIN1481	N190 2433	2
8 Führungsleiste seitlich	F210 1629	2	30	Drehfeder	Z120 0194	1
9 Distanzblech Spaltmesser oben	F210 1628	2	31	Griff 30x5	Z230 1005	2
10 Distanzblech oben	F210 3067	2	32	Distanzblech Messer unten	F210 3164	2
11 Gleitplatte oben	F210 3071	2	33	Führungsblech	F210 1313	2
12 Sechskantschraube M12x50 DIN931	N190 0760	6	34	Spannstift 12x70 DIN1481	N190 2490	1
13 Sicherungsscheibe M12 BN13292	N190 2110	12	35	Bremszylinder HB-15-150	Z118 2000	1
14 Spaltmesser unten	F100 7329	1	36	Holzhaltespitze	F100 6139	1
15 Hubbegrenzung links	F100 7482	1	37	Führungsstange links	F100 6138	1
16 Hubbegrenzung rechts	F100 7483	1	38	Führungsstange rechts	F100 6140	1
17 Einschraubblech	F210 3069	1	39	Führungsring	F200 7644	4
18 Senkkopfschraube M8x20 DIN7991	N190 3501	2	40	Senkkopfschraube M10x40 DIN7991	N190 4120	4
19 Distanzblech mitte	F210 3070	1	41	Selbstsi. Sechskantmutter M10 DIN985	N190 1600	6
20 Distanzblech unten	F210 3068	2	42	Gummischeibe 20/12x10	Z122 0013	2
21 Gleitplatte unten	F210 3072	2	43	Einhängeblech	F210 1289	1
22 Messingführung kurz	F210 3624	2		Spaltmesser vormontiert (Pos. 1 - 31)	F400 1801	

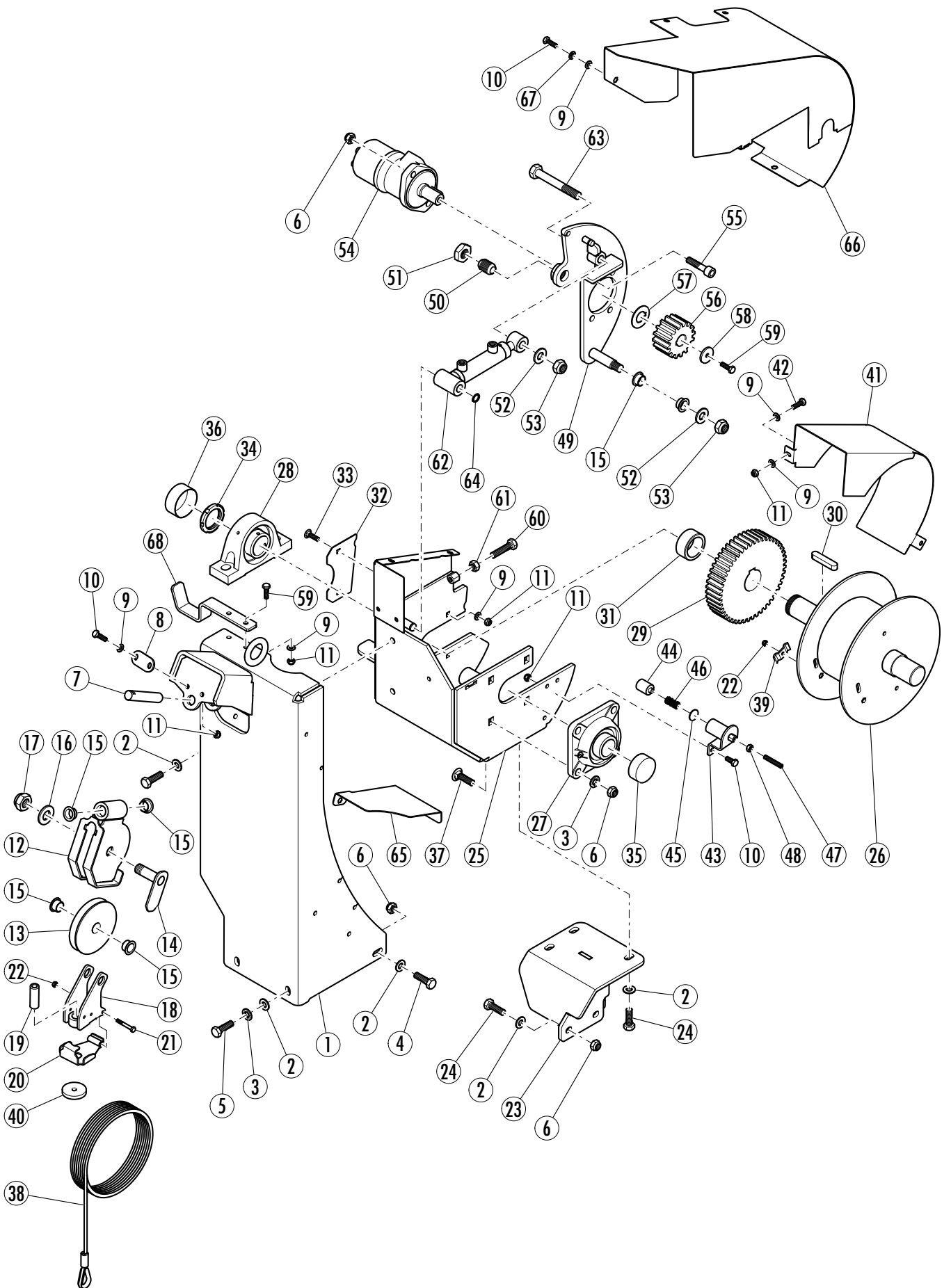
Zweihandschaltung



Zweihandschaltung

Benennung	Artikel Nr.	Stk.	Pos.	Benennung	Artikel Nr.	Stk.
1 Schalthebel links	F100 6144	1	23	Scheibe M10 DIN125/A	N190 1900	4
2 Kapsto GPN 320 27	Z200 0258	2	24	Winkelgelenk CS13 M8 DIN71802	Z410 0100	4
3 Gummischeibe 50/27,5x10	Z122 0012	2	25	Gewindestift M8x40 DIN914	N190 2333	3
4 Griff 27	Z230 1001	2	26	Verbindungsstange	F100 6560	1
5 Schalthebel rechts	F100 6143	1	27	Zugfeder 3x22x94	Z120 0138	1
6 Tellerfeder 28x10,2x1,25	N190 3070	2	28	Ringschraube M8/60	N190 1120	1
7 Selbstsi. Sechskantmutter M10 DIN985	N190 1600	6	29	Sechskantmutter M8 DIN934	N190 1530	4
8 Abschaltklappe	F100 7326	1	30	Schaltwippe	F210 1696	1
9 Gummipuffer 30x15	Z320 0039	2	31	Lagerring	F200 7505	1
10 Sechskantschraube M8x10 DIN933	N190 0124	2	32	Sechskantschraube M10x30 DIN933	N190 0390	1
11 Innensechskantschraube M8x16 DIN912	N190 1156	2	33	Gabelkopf M8x32 DIN71752	Z411 0040	2
12 Selbstsi. Sechskantmutter M8 DIN985	N190 1550	6	34	Federklappbolzen zu Gabelkopf	Z411 0041	2
13 Lagerring 12,2/18x6,5	F200 9306	2	35	Befestigungsbolzen	F210 1699	1
14 Selbstsi. Sechskantmutter M12 DIN985	N190 1650	2	36	Sechskantmutter M10 DIN934	N190 1580	2
15 Sechskantschraube M12x25 DIN933	N190 0650	1	37	Verkleidung groß	F210 2087	1
16 Gewindestift M12x90 DIN914	N190 2369	1	38	Verkleidung klein	F212 1697	1
17 Flügelmutter M12 DIN315	N190 1495	1	39	Blechschrabe 6,3x16 DIN7976 C	N207 0200	2
18 Abschaltstange	F200 7010	1	40	Sicherungsscheibe M8 BN13292	N190 2080	1
19 Sicherungsscheibe M10 BN13292	N190 2100	1	41	Sechskantschraube M8x20 DIN933	N190 0180	2
20 Torbandschraube M10x25 DIN603	N190 1270	1	42	Sechskantschraube M8x50 DIN933	N190 0290	2
21 Flügelmutter M10 DIN315	N190 1492	1		Schalthebel vormontiert links (Pos. 1 - 4)	F400 1656	
22 Abschaltthebel	F210 2085	1		Schalthebel vormontiert rechts (Pos. 2 - 5)	F400 1657	

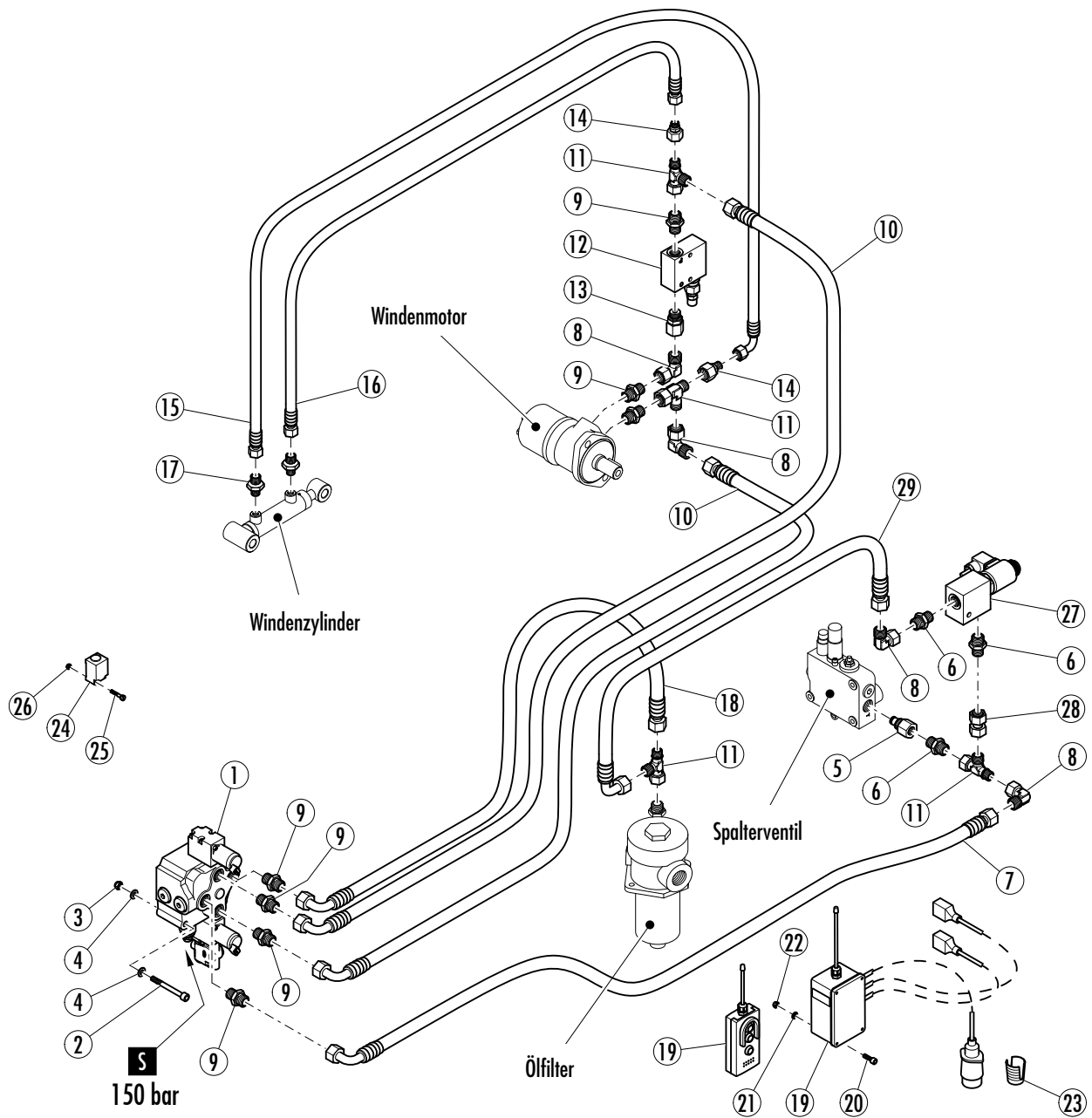
Seilwinde (W) - Antrieb



Seilwinde (W) - Antrieb

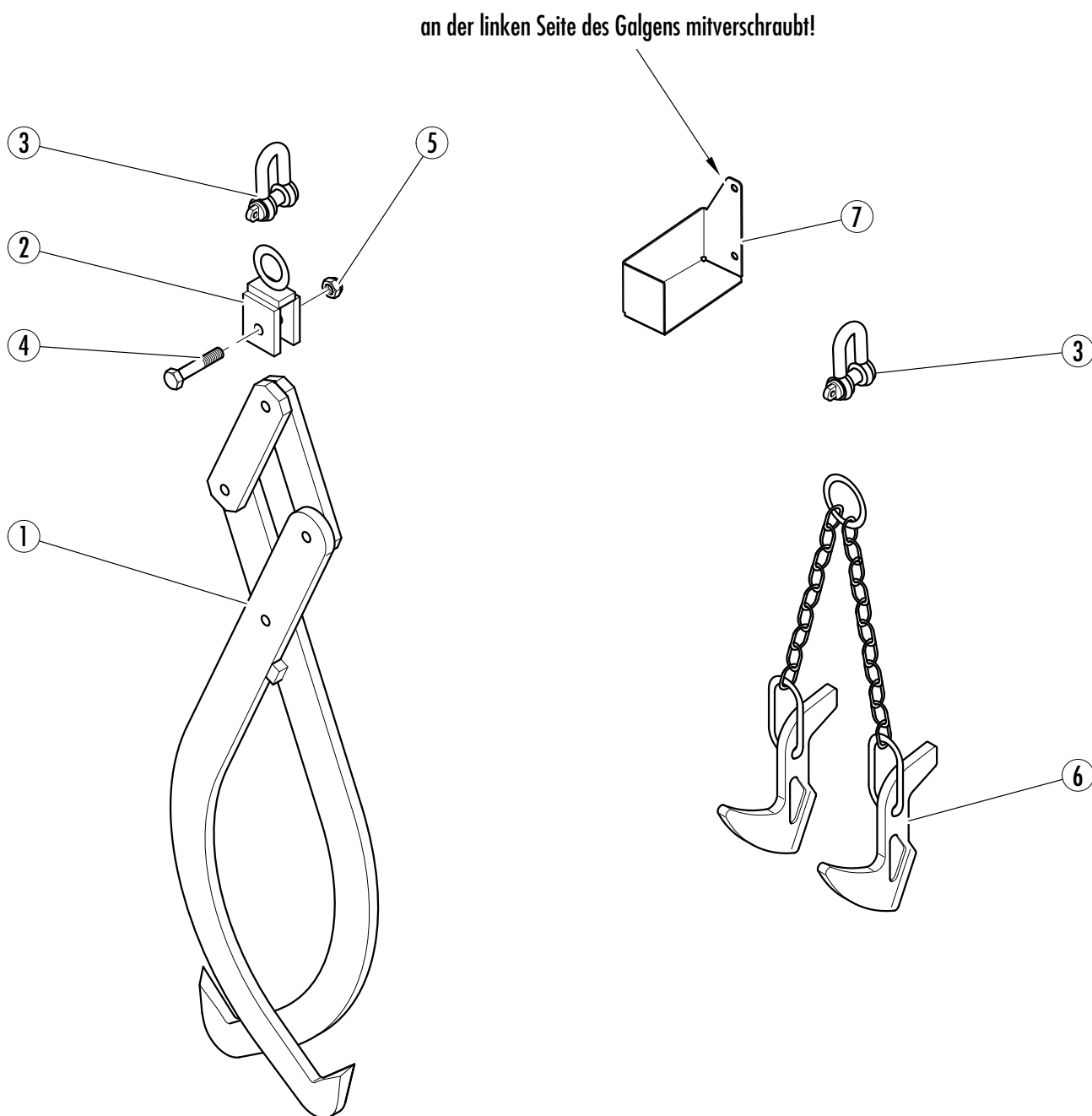
Benennung	Artikel Nr.	Stk.	Pos.	Benennung	Artikel Nr.	Stk.
1 Galgen	F100 5942	1	35	Kappe 59-60	Z216 1100	1
2 Scheibe M12 DIN125/A	N190 1930	10	36	Kappe 63-64	Z216 1101	1
3 Sicherungsscheibe M12 BN13292	N190 2110	6	37	Torbandschraube M12x50 DIN603	N190 1288	8
4 Sechskantschraube M12x40 DIN933	N190 0721	2	38	Drahtseil 6 EN12385 (Länge=40m)	Z890 0010	1
5 Sechskantschraube M12x30 DIN933	N190 0670	2	39	Seilbefestigung	F200 3220	1
6 Selbstsi. Sechskantmutter M12 DIN985	N190 1650	11	40	Anschlagscheibe	F210 1894	1
7 Achse - Schwenkrollenaufnahme	F200 9956	1	41	Seilschutz	F210 2008	1
8 Achshalter	F200 9955	1	42	Sechskantschraube M8x20 DIN933	N190 0180	1
9 Scheibe M8 DIN125/A	N190 1880	14	43	Bremsstiftaufnahme	F100 5950	1
10 Sechskantschraube M8x25 DIN933	N190 0210	11	44	Bremsstempel	F210 1555	1
11 Selbstsi. Sechskantmutter M8 DIN985	N190 1550	8	45	Aufnahme - Druckfeder	F210 1556	1
12 Umlenktrummelaufnahme	F100 7249	1	46	Druckfeder 2x17x30	Z120 0015	1
13 Seilrolle 120	F210 2123	1	47	Gewindestift M8x40 DIN914	N190 2333	1
14 Seilrollenachse	F100 7250	1	48	Sechskantmutter M8 DIN934	N190 1530	1
15 Gleitlager GFM-2023-11	Z212 0020	6	49	Motoraufnahme	F100 5951	1
16 Scheibe M20 DIN125/A	N190 1990	1	50	Druckstück M24	Z112 0100	1
17 Selbstsi. Sechskantmutter M20 DIN985	N190 1711	1	51	Sechskantmutter M24 DIN439	N190 1725	1
18 Seileinlaufschutz	F100 7251	1	52	Scheibe M16 DIN125/A	N190 1980	2
19 Hülse Seilführung	F210 3187	1	53	Selbstsi. Sechskantmutter M16 DIN985	N190 1690	2
20 Endschalterklappe <i>(nur bei Ausführung WF)</i>	F100 7448	1	54	Hydraulikmotor DH 250	Z186 0013	1
21 Sechskantschr. M6x50 DIN931 <i>(bei WF)</i>	N190 0121	1	55	Innensechskantschraube M12x50 DIN912	N190 1246	2
22 Selbstsi. Sechskantmutter M6 DIN985	N190 1470	2	56	Stirnrad m=4 Z=19	Z996 0700	1
23 Aufnahme Seilwinde	F100 7084	1	57	Distanzscheibe	F210 2044	1
24 Sechskantschraube M12x35 DIN933	N190 0700	6	58	Befestigungsscheibe	F210 1557	1
25 Trommelaufnahme	F100 7519	1	59	Sechskantschraube M8x30 DIN933	N190 0230	1
26 Seiltrommel	F100 5943	1	60	Sechskantschraube M12x50 DIN933	N190 0770	1
27 Gehäuselager 45 FYJ	Z200 0461	1	61	Sechskantmutter M12 DIN934	N190 1630	1
28 Stehlager 45 SYJ	Z200 0462	1	62	Zylinder 32/18x50	F200 9325	1
29 Stirnrad m=4 Z=48	Z996 0500	1	63	Sechskantschraube M16x110 DIN931	N190 0984	1
30 Paßfeder A14x9x40 DIN6885	N190 2736	1	64	Sicherungsring A16 DIN471	N190 2160	1
31 Distanzhülse	F210 1547	1	65	Schutz - Seileinlauf	F210 3262	1
32 Zugriffschutz	F210 3263	1	66	Verkleidung - Seilwinde	F100 6317	1
33 Torbandschraube M8x20 DIN603	N190 1259	2	67	Sicherungsscheibe M8 BN13292	N190 2080	6
34 Nutmutter M45x1,5 GUK	Z190 1780	1	68	Aufnahme - Greifzange	F210 1720	1

Seilwinde WF (Funkseilwinde) - Verrohrung



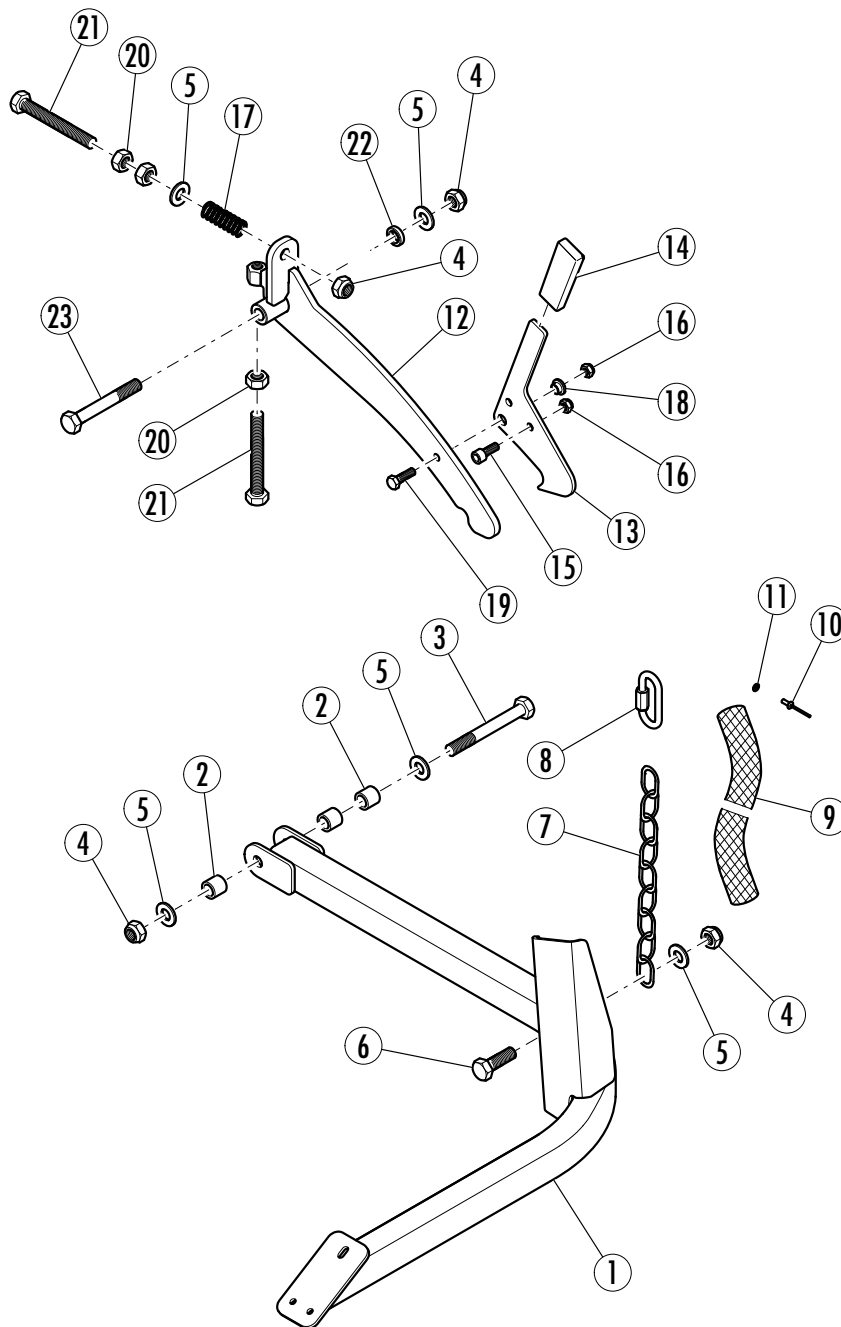
Benennung	Artikel Nr.	Stk.	Pos.	Benennung	Artikel Nr.	Stk.
1 Ventil SDM100/1-P (40)	Z152 0561	1	16	Einfach-Leitung DN8 10L/400	Z177 0039	1
2 Innensechskantschraube M8x85 DIN912	N190 1186	3	17	EO XGE 10-PLR-ED	Z169 0500	2
3 Selbstsi. Sechskantmutter M8 DIN985	N190 1550	3	18	Einfach-Leitung DN12 15L/550	Z180 0040	1
4 Scheibe M8 DIN125/A	N190 1880	6	19	Funkfernsteuerung mit Sender (35)	Z240 0107	1
5 Druckweiterleitungsverschraubung 1/2	Z330 2496	1	20	Innensechskantschraube M6x30 DIN912	N190 1140	2
6 EO XGE 15-PLR-ED 1/2	Z170 0060	2	21	Sicherungsscheibe M6 BN13292	N190 2060	2
7 Einfach-Leitung DN12 15L/700	Z180 0060	1	22	Selbstsi. Sechskantmutter M6 DIN985	N190 1470	2
8 EO XEW 15-PL	Z170 0141	3	23	Steckerhalter	Z200 0777	1
9 EO XGE 15 PLR-ED 1/2	Z170 0060	6	24	Endschalter T12-U1Z	Z230 0671	1
10 Einfach-Leitung DN12 15L/1200	Z180 0110	2	25	Zylinderschraube M5x35 DIN84A	N190 1350	2
11 EO XEL 15-PL	Z170 0080	3	26	Selbstsi. Sechskantmutter M5 DIN985	N190 1475	2
12 Druckfolgeventil VSQ/35-12	Z164 0202	1	27	Ventil ECD 2/2 (nur bei E-Typen)	Z157 0091	1
13 EO EGE 15L-ED	Z170 0101	1	28	EO GZ 15-PL (nur bei E-Typen)	Z170 0127	1
14 EO XRED 15/10 PL	Z170 0054	2	29	Einf.-Leit. DN12 15L/700 (nur bei E-Typen)	Z180 0060	1
15 Einfach-Leitung DN8 10L/770	Z177 0075	1				

Greifzange und Blochhaken



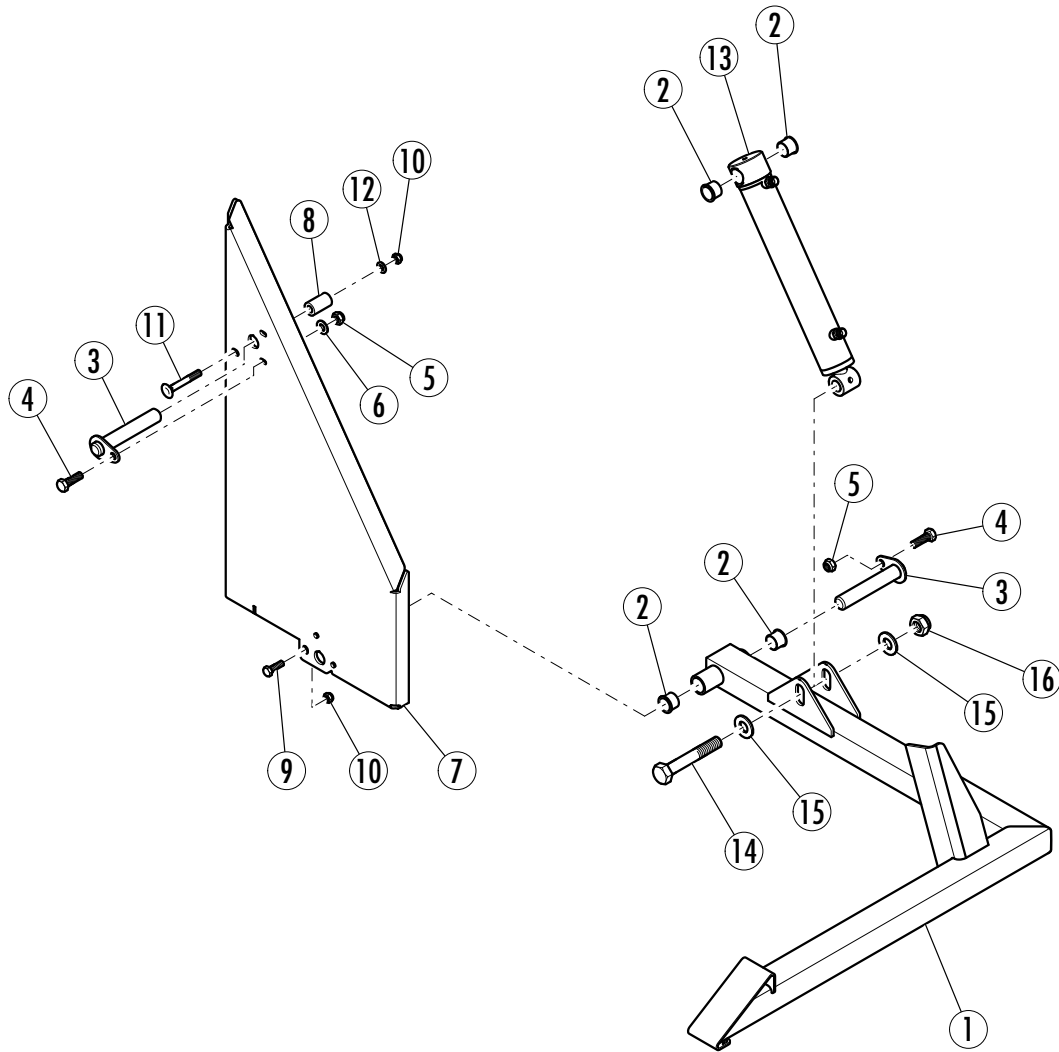
Benennung	Artikel Nr.	Stk.	Pos.	Benennung	Artikel Nr.	Stk.
1 Greifzange klein (600)	F100 1204	1	5	Selbstsi. Sechskantmutter M10 DIN985	N190 1600	1
Greifzange groß (800)	F100 1202			Selbstsi. Sechskantmutter M12 DIN985	N190 1650	
2 Befestigungsteil klein	F100 1205	1	6	Blochstreifkette	Z010 0050	1
Befestigungsteil groß	F100 1203			7 Blochstreifhakenkiste	F210 2532	
3 Schäkel 1000 kg	Z200 0564	2		Greifzange klein komplett (Pos. 1 - 5)	F000 0080	
4 Sechskantschraube M10x45 DIN931	N190 0500	1		Greifzange groß komplett (Pos. 1 - 5)	F000 0081	
Sechskantschraube M12x60 DIN931	N190 0820				Blochhaken komplett (Pos. 3, 7 - 9)	F000 2605

Stammhebevorrichtung



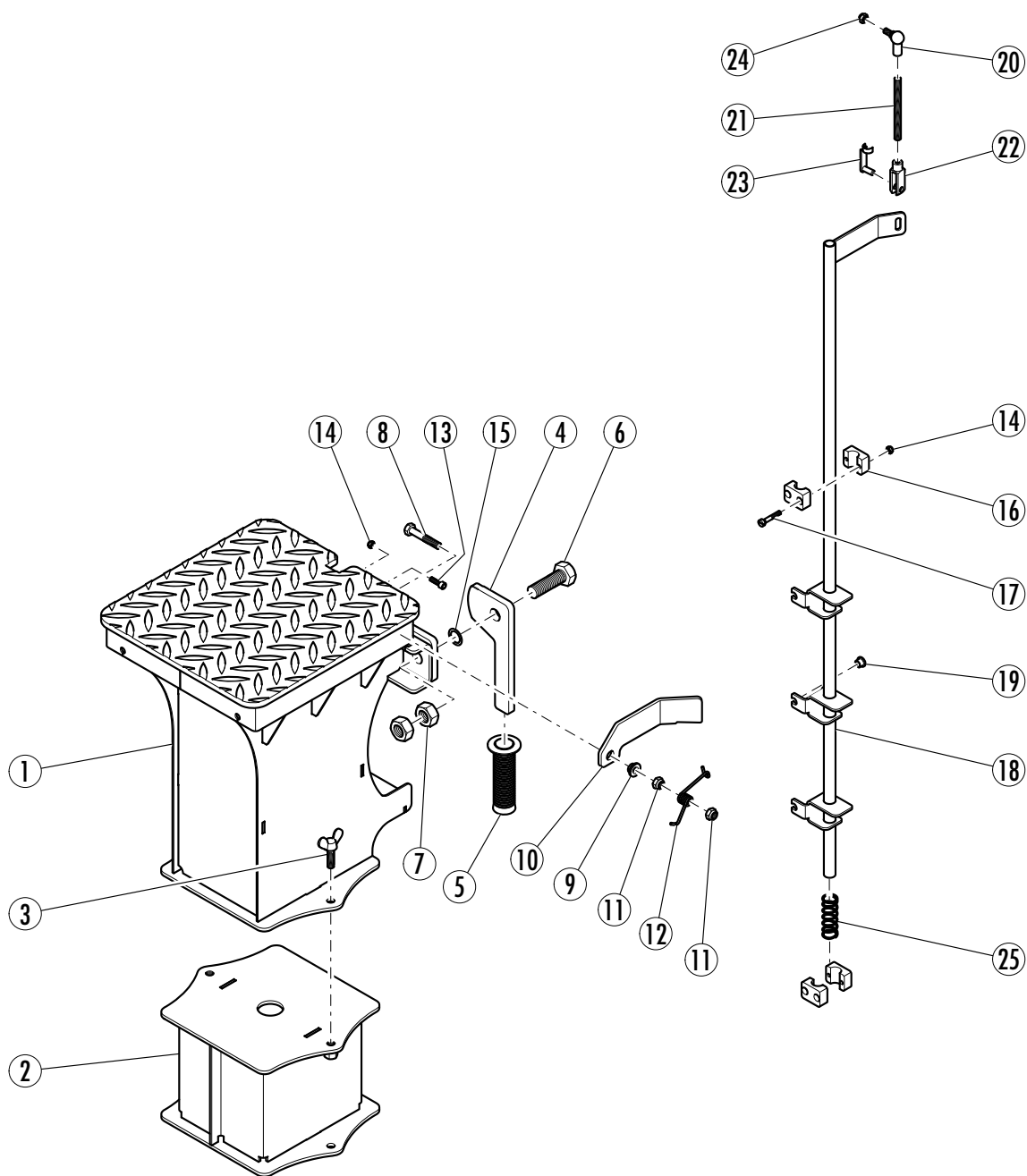
Benennung	Artikel Nr.	Stk.	Pos.	Benennung	Artikel Nr.	Stk.
1 Hebearm	F100 6142	1	14	Griff 30x5-6	Z230 1005	1
2 Distanz	F210 1711	3	15	Innensechskantschraube M10x20 DIN912	N190 1200	2
3 Sechskantschraube M16x160 DIN931	N190 0994	1	16	Selbstsi. Sechskantmutter M10 DIN985	N190 1600	2
4 Selbstsi. Sechskantmutter M16 DIN985	N190 1690	3	17	Druckfeder 4x25x60	Z120 0020	1
5 Scheibe M16 DIN125/A	N190 1980	6	18	Lagerring 10,2/14,9x6,6	F200 1382	1
6 Sechskantschraube M16x35 DIN933	N190 0959	1	19	Sechskantschraube M10x25 DIN931	N190 0420	1
7 Hubkette	F210 1806	1	20	Sechskantmutter M16 DIN934	N190 1670	3
8 Rapidglied B310	Z200 0560	1	21	Sechskantschraube M16x120 DIN933	N190 0979	2
9 Schutzschlauch 33x800	Z503 0850	1	22	Zentrierring	F200 7404	1
10 Blindniete 5x12 DIN7337A	N190 2580	2	23	Sechskantschraube M16x110 DIN931	N190 0984	1
11 Scheibe M5 DIN125/A	N190 1830	2		Sichertheitshebel vormontiert (Pos. 13 - 16)	F400 1437	
12 Rasthebel	F100 6150	1		Rasthebel vormontiert (Pos. 4, 5, 12 - 23)	F400 1677	
13 Sicherheitshebel	F200 8837	1				

Hydraulische Stammhebevorrichtung



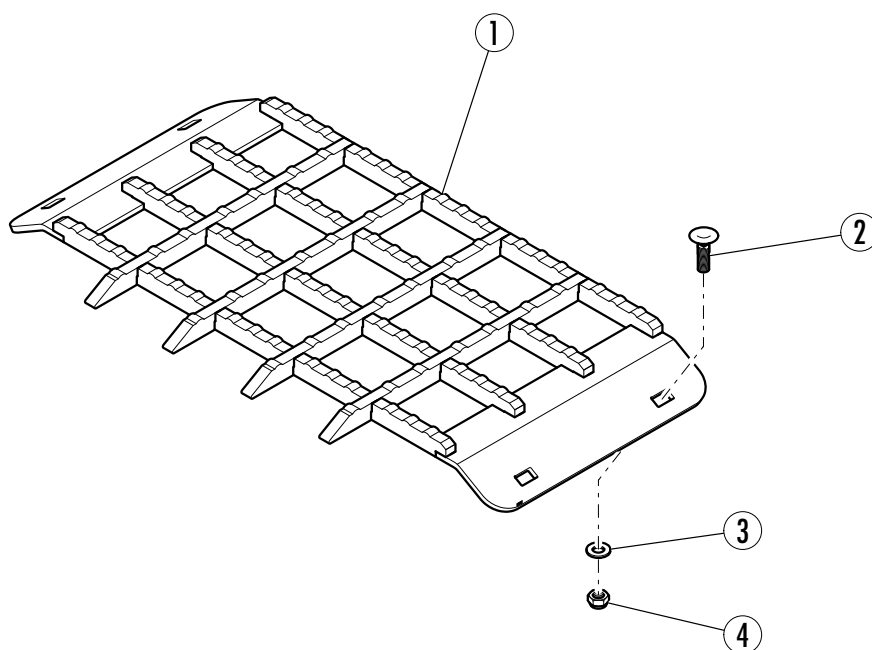
Benennung	Artikel Nr.	Stk.	Pos.	Benennung	Artikel Nr.	Stk.
1 Hebearm	F100 5938	1		9 Sechskantschraube M10x30 DIN933	N190 0390	1
2 Gleitlager QFM-2528-21	Z212 0025	4		10 Selbstsi. Sechskantmutter M10 DIN985	N190 1600	2
3 Lagerachse	F100 5936	2		11 Torbandschraube M10x70 DIN603	N190 1282	1
4 Sechskantschraube M12x30 DIN933	N190 0670	2		12 Scheibe M10 DIN125/A	N190 1900	1
5 Selbstsi. Sechskantmutter M12 DIN985	N190 1650	2		13 Zylinder 50/25x250 (45)	F200 9338	1
6 Scheibe M12 DIN125/A	N190 1930	1		14 Sechskantschraube M20x110 DIN931	N190 1000	1
7 Schutzblech	F210 2557	1		15 Scheibe M20 DIN125/A	N190 1990	2
8 Rohr 25x6x43	F210 1538	1		16 Selbstsi. Sechskantmutter M20 DIN985	N190 1711	1

Spalttisch



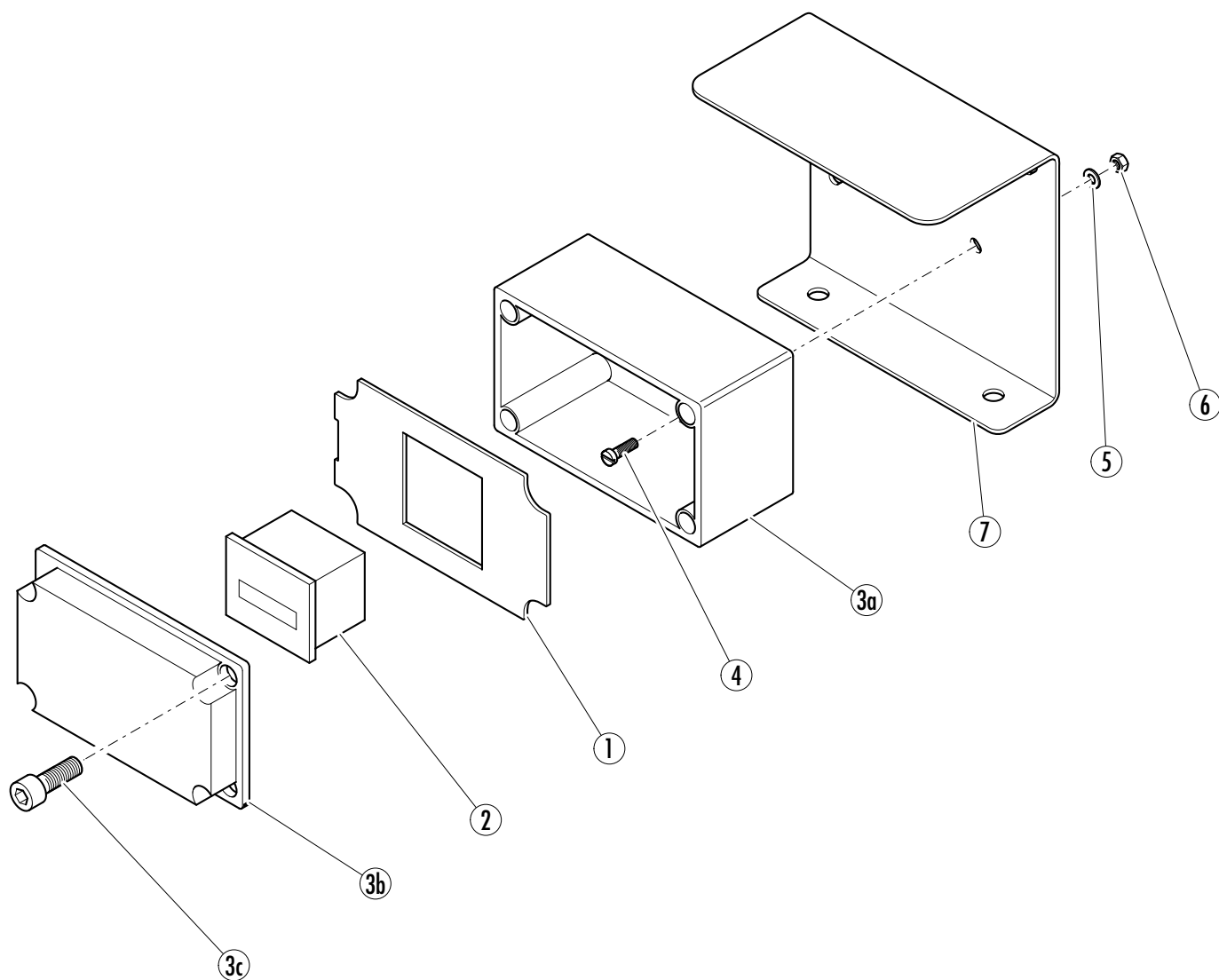
Benennung	Artikel Nr.	Stk.	Pos.	Benennung	Artikel Nr.	Stk.
1 Spalttisch	F100 6206	1	15	Paßscheibe 20x28x0,5 DIN988	N212 2005	4
2 Spalttisch-Sockel	F100 5965	1	16	Stauflansch	F200 2224	3
3 Flügelschraube M12x30 DIN316	N206 0490	2	17	Flachkopfschraube M6x35 DIN85A	N190 1378	6
4 Fixierhebel	F210 1669	2	18	Abschaltröhre	F100 6204	1
5 Griff 27	Z230 1001	2	19	Kapsto GPN 300 11,7	Z200 0285	1
6 Sechskantschraube M20x70 DIN931	N190 1002	2	20	Winkelgelenk CS 13 M8 DIN71802	Z410 0100	1
7 Sechskantmutter M20 DIN934	N190 1710	4	21	Gewindestange M8 L=125	F210 3461	1
8 Sechskantschraube M10x60 DIN933	N190 0560	1	22	Gabelkopf M8x32 DIN71752	Z411 0040	1
9 Lagerring 10,2/14,9x6,2	F200 7505	1	23	Federklappbolzen	Z411 0041	1
10 Abschaltelhebel	F210 1706	1	24	Selbstsi. Sechskantmutter M8 DIN985	N190 1550	1
11 Selbstsi. Sechskantmutter M10 DIN985	N190 1600	2	25	Druckfeder 2x24x70	Z120 0027	1
12 Drehfeder	Z120 0182	1		Fixierhebel vormontiert (Pos. 4 - 5)	F400 1700	
13 Innensechskantschraube M6x12 DIN912	N190 1143	4		Spalttisch vormontiert (Pos. 1 - 14)	F400 1670	
14 Selbstsi. Sechskantmutter M6 DIN985	N190 1470	1		Spalttisch komplett (Pos. 1- 24)	F000 2538	

Aufsteckbares Bodengitter



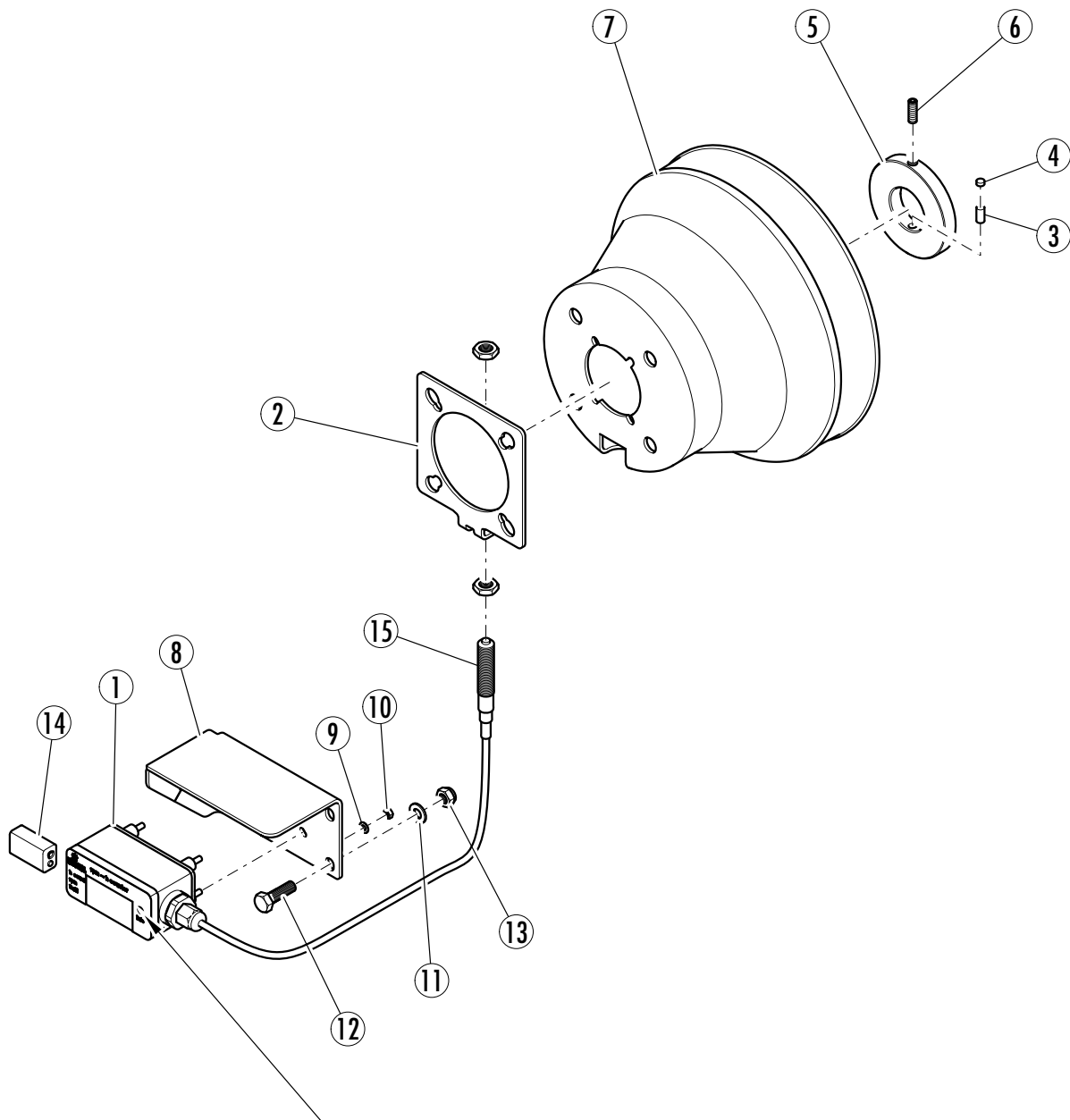
Benennung	Artikel Nr.	Stk.	Pos.	Benennung	Artikel Nr.	Stk.
1 Bodengitter	F100 7321	1	4	Selbstst. Sechskantmutter M10 DIN985	N190 1600	4
2 Torbandschraube M10x30 DIN603	N190 1265	4		Aufsteckbares Bodengitter komplett	F000 3048	
3 Scheibe M10 DIN125/A	N190 1900	4				

Stundenzähler für Maschinen mit Elektromotor



Benennung	Artikel Nr.	Stk.	Pos.	Benennung	Artikel Nr.	Stk.
1 Abdeckplatte	F200 9928	1	5	Scheibe M4 DIN125/A	N190 1825	2
2 Stundenzähler BW40	Z230 0650	1	6	Selbstsi. Sechskantmutter M4 DIN985	N190 1407	2
3 Gehäuse	Z230 0657	1	7	Stundenzählerblech	F200 3291	1
4 Zylinderschraube M4x20 DIN84A	N190 1295	2		Stundenzähler komplett	F000 2179	

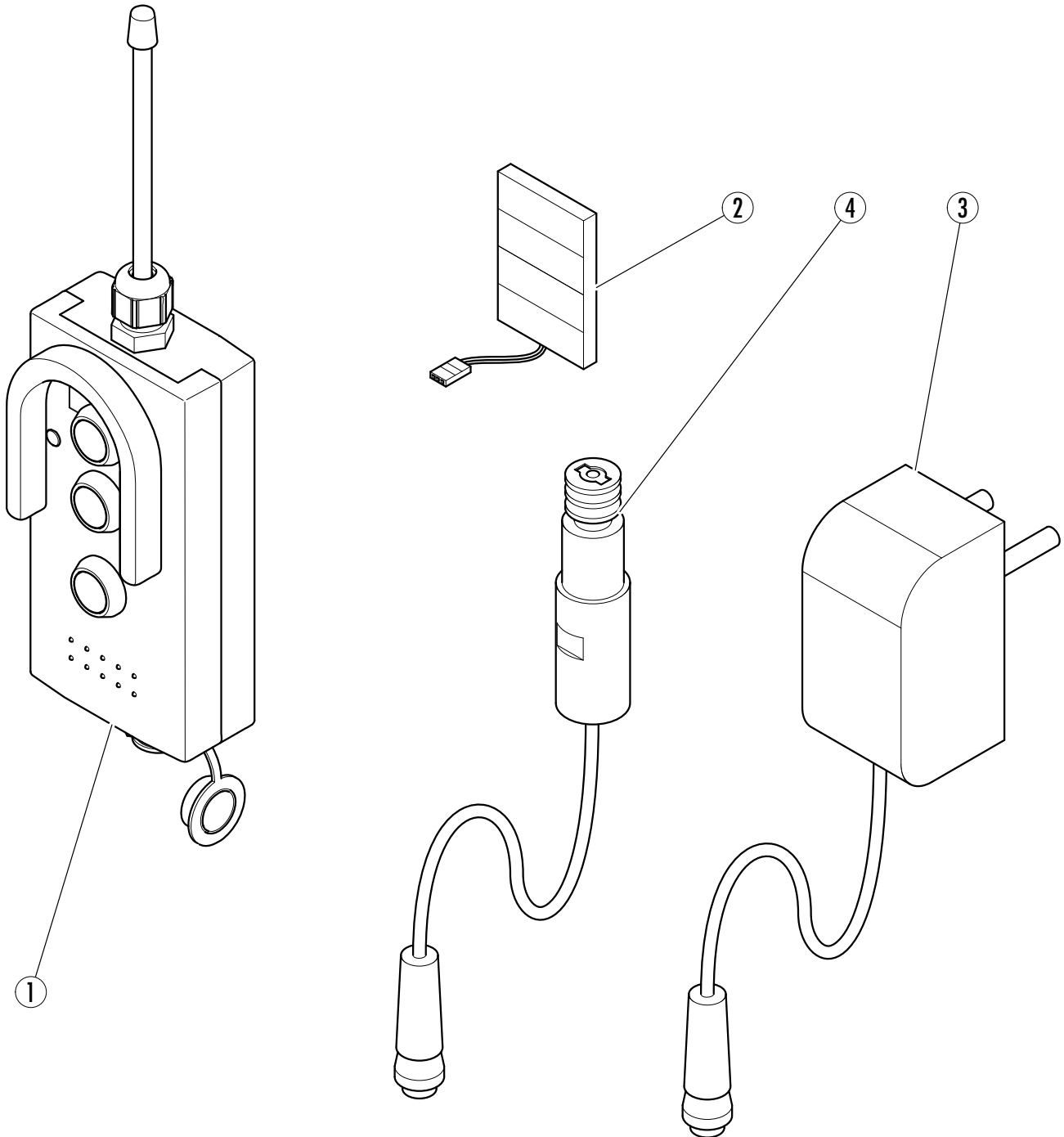
Stundenzähler für Maschinen mit Zapfwelle



Taste zur Anzeige der Betriebsstunden

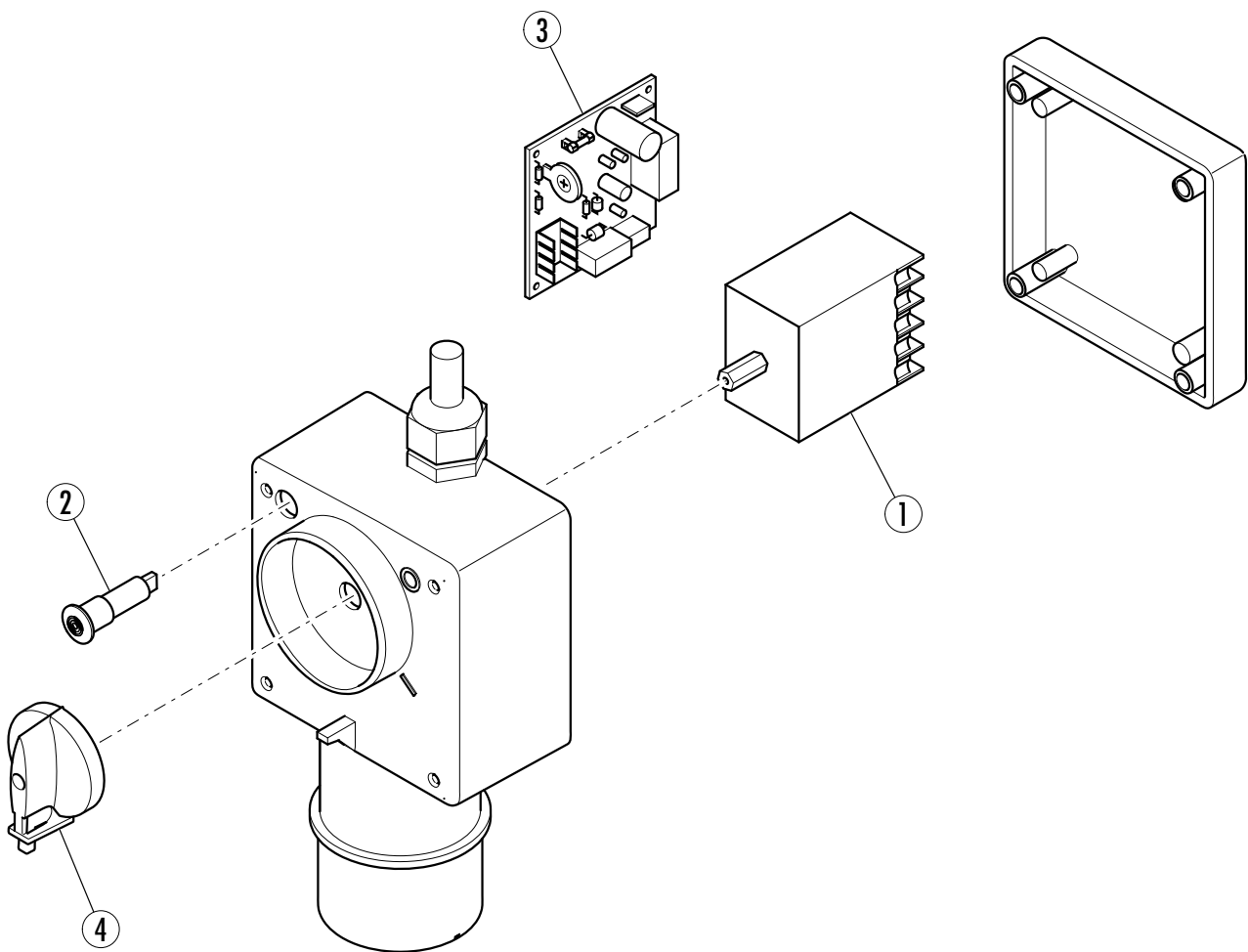
Benennung	Artikel Nr.	Stk.	Pos.	Benennung	Artikel Nr.	Stk.
1 Stundenzähler rpm-h	Z230 0654	1	9	Scheibe M4 DIN125/A	N190 1825	4
2 Befestigungsblech Sensor	F200 8896	1	10	Sechskantmutter M4 DIN934	N190 1400	4
3 Magnet 6x12	Z216 0002	1	11	Scheibe M8 DIN125/A	N190 1880	2
4 Kapsto GPN 300 6,2	Z216 0200	1	12	Sechskantschraube M8x20 DIN933	N190 0180	2
5 Sensorring	F210 1058	1	13	Selbstsi. Sechskantmutter M8 DIN985	N190 1550	2
6 Gewindestift M8x16 DIN914	N190 2320	1	14	Batterie 9V Block (spez. Langzeit)	Z420 0013	1
7 Schutztopf	F200 8855	1	15	Sensor (mit Kabel)	Z244 0011	1
8 Stundenzählerblech rpm-h	F210 2637	1		Stundenzähler rpm-h komplett	F000 1806	

Funksteuerung für Funkseilwinde



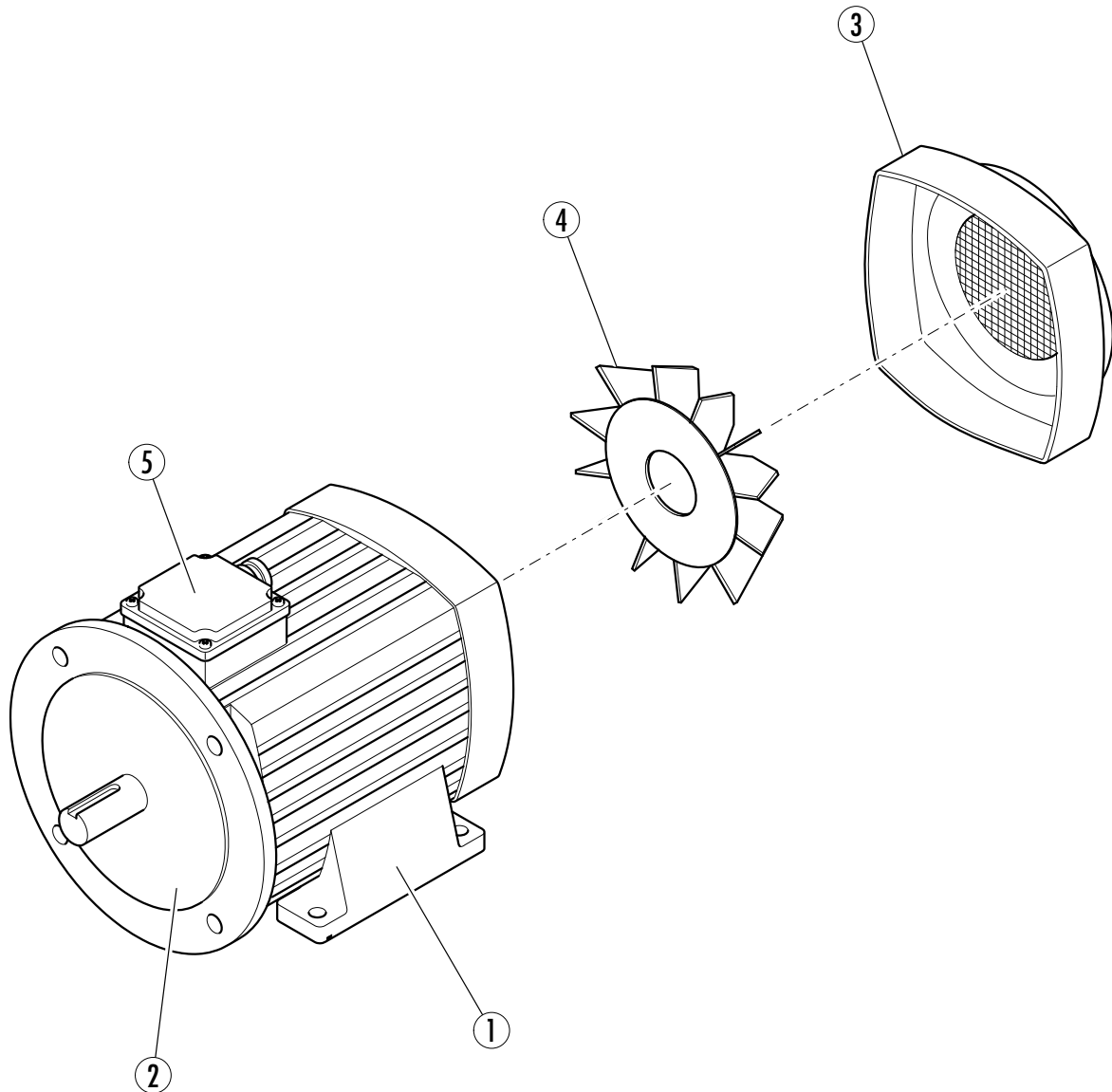
Benennung	Artikel Nr.	Stk.	Pos.	Benennung	Artikel Nr.	Stk.
1 Sender (Rev. 05) - Z421 0032	F000 2158	1	4	Ladekabel 12V (für Traktor oder Auto)	Z421 0035	1
2 Akku	Z420 0511	1		Funksteuerung komplett (mit Empfänger)	Z240 0107	
3 Ladegerät 230V	Z248 0201	1				

Schalter 5,5 kW S6



Benennung	Artikel Nr.	Stk.	Pos.	Benennung	Artikel Nr.	Stk.
1 Schütz	Z300 5096	1	4	Schaltgriff	Z300 1395	1
2 Signalleuchte rot	Z300 6200	1		Schalter 5,5 kW S6 komplett	Z230 0422	
3 Drehrichtungsüberwachungsplatine	Z300 4500	1				

E-Motor 5,5 kW S6 - 400 V



Hersteller:

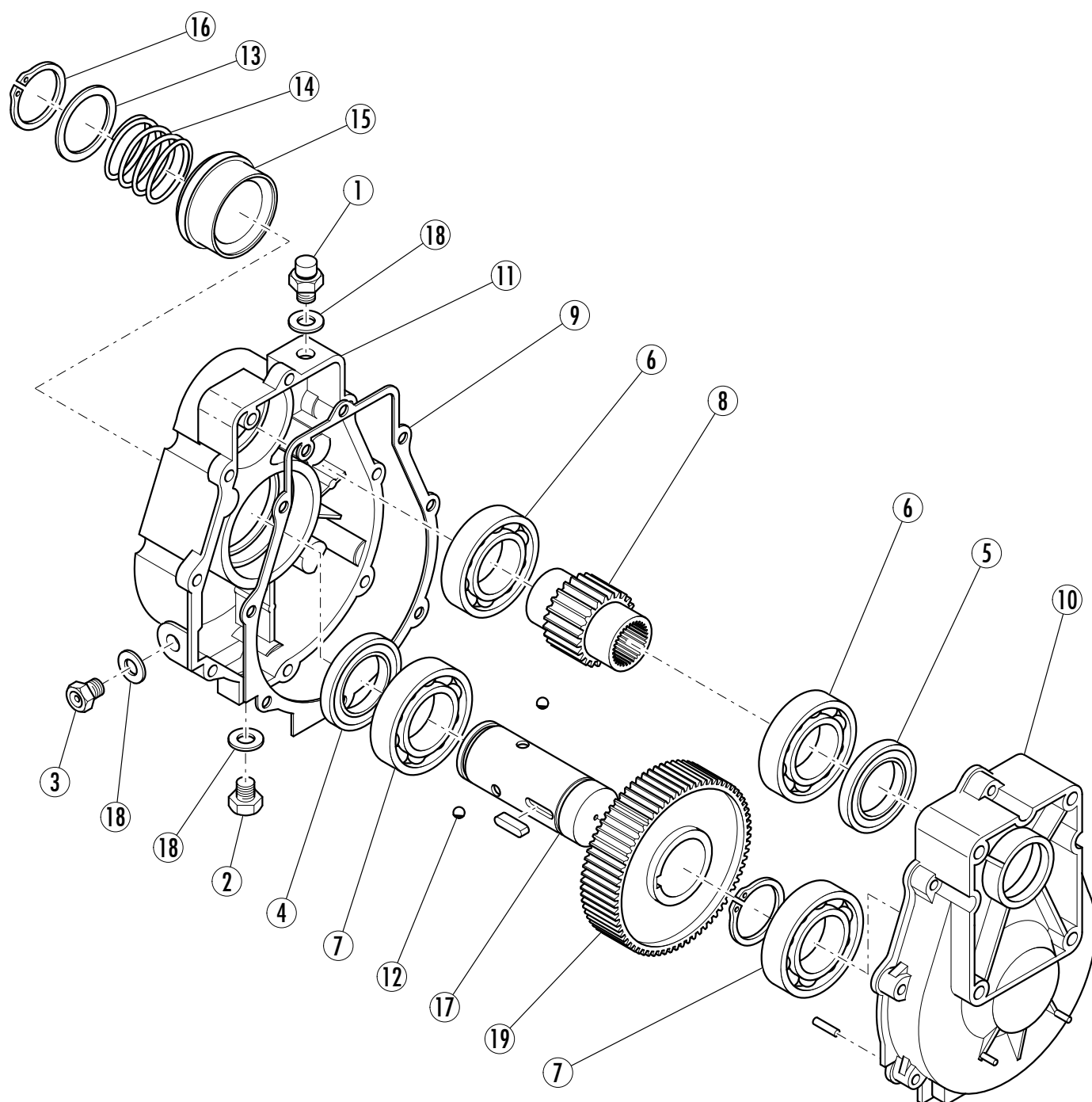
EME S.p.A. (vormals ELD)

Leroy-Somer (LS)

Achtung! Für die Ersatzteilbestellung achten Sie bitte auf die Typenbezeichnung von Ihrem Elektromotor!

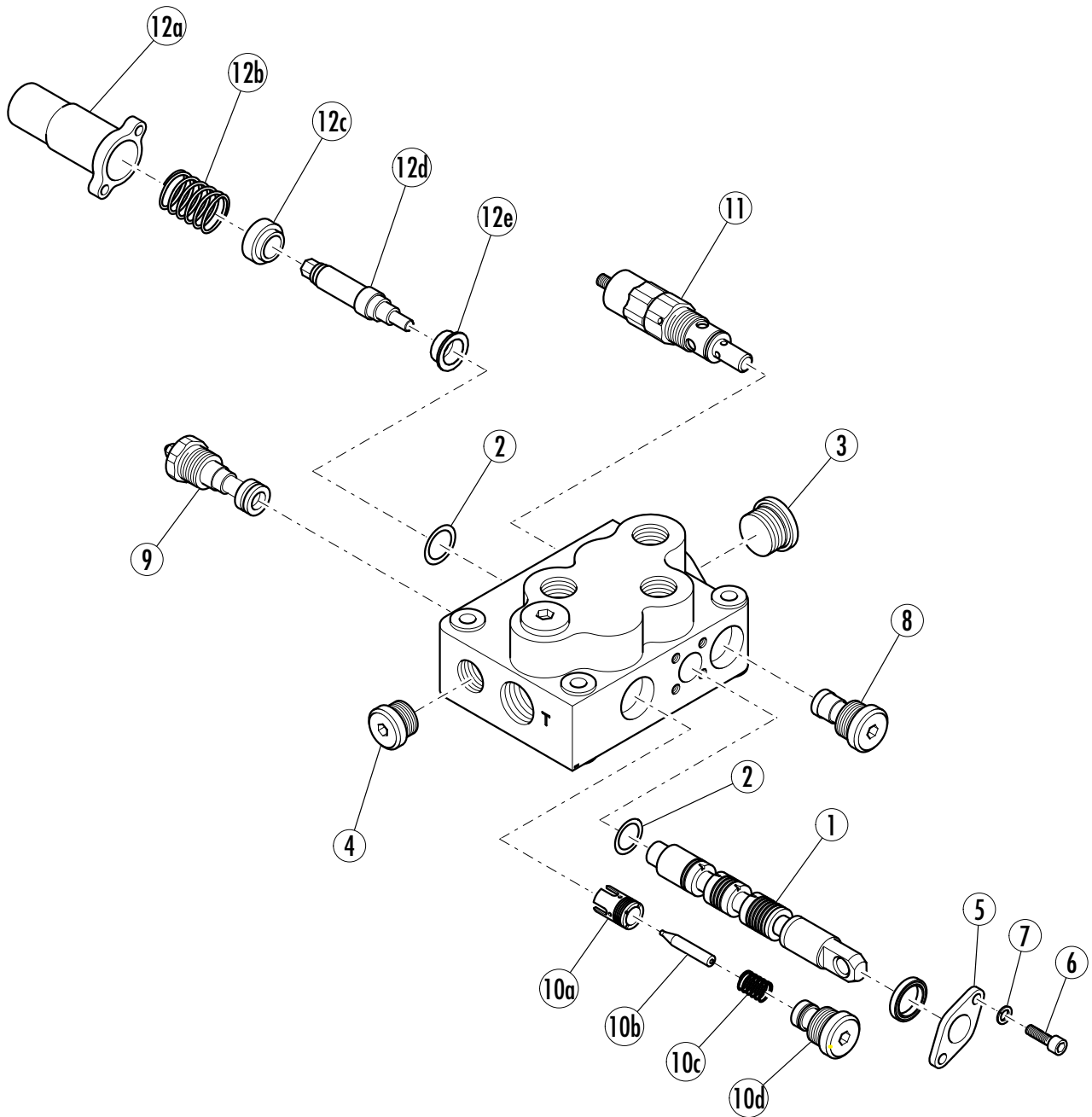
Benennung	Artikel Nr.	Stk.	Pos.	Benennung	Artikel Nr.	Stk.
1 Fuss (für EME)	Z300 0307	2	5	Klemmkastendeckel (für EME)	Z300 0514	1
2 Lagerschild A (für EME)	Z300 0596	1		Klemmkasten komplett (für EME)	Z300 0512	
3 Lüfterhaube (für EME)	Z300 0123	1		E-Motor 5,5 kW S6 400V komplett	Z230 0130	
4 Lüfterrad (für EME)	Z300 0124	1				

Übersetzungsgetriebe 3P ML32-3-1/3,8 mit Schnapping



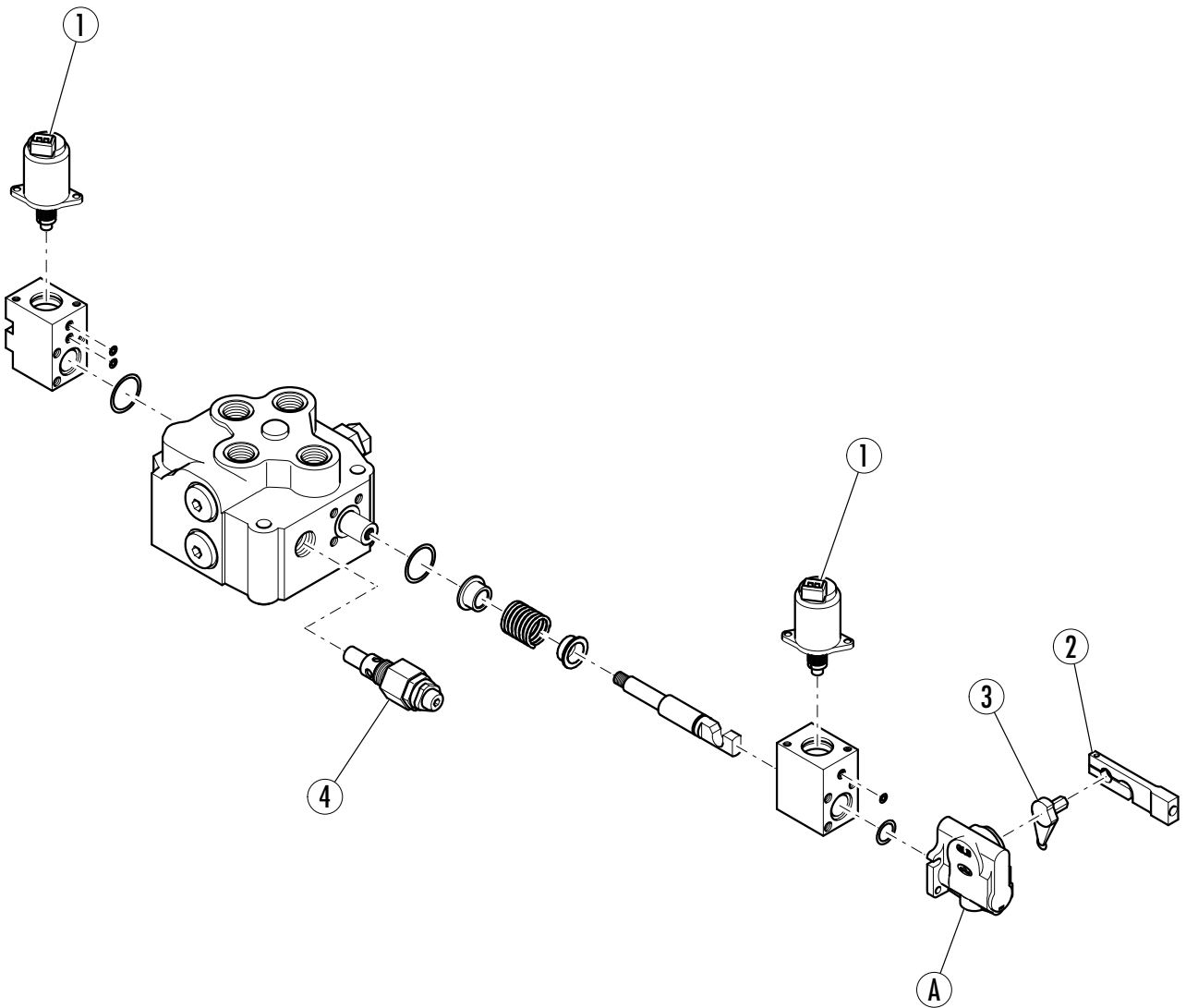
Benennung	Artikel Nr.	Stk.	Pos.	Benennung	Artikel Nr.	Stk.
1 Belüftungsschraube G3/8"	Z330 0390	1	12	Kugel für Schnappringsatz	Z330 1120	3
2 Ablassschraube G3/8"	Z330 0380	1	13	Abstützscheibe	Z330 1110	1
3 Ölstandschraube G3/8"	Z330 0370	1	14	Druckfeder	Z330 1100	1
4 Wellendichtring 50	Z360 0140	1	15	Konusring	Z330 1111	1
5 Wellendichtring 35	Z360 0030	1	16	Sicherungsring A50 DIN471	N190 2220	1
6 Rillenkugellager 6007	Z200 0326	2	17	Hohlwelle	Z330 1089	1
7 Rillenkugellager 6010	Z200 0328	2	18	Fiberring	N191 0100	3
8 Hohlwelle	Z330 1091	1	19	Stirnrad	Z340 0221	1
9 Gehäusedichtung	Z330 0410	1		Getriebeöl SAE85 - W90	Z200 1530	0,5 l
10 Gehäusehälfte pumpenseitig	Z330 0418	1		Schnappringsatz komplett	Z330 0400	
11 Gehäusehälfte traktorseitig	Z330 0420	1		Übersetzungsgetriebe komplett	Z160 0812	

Ventil SDM107/1



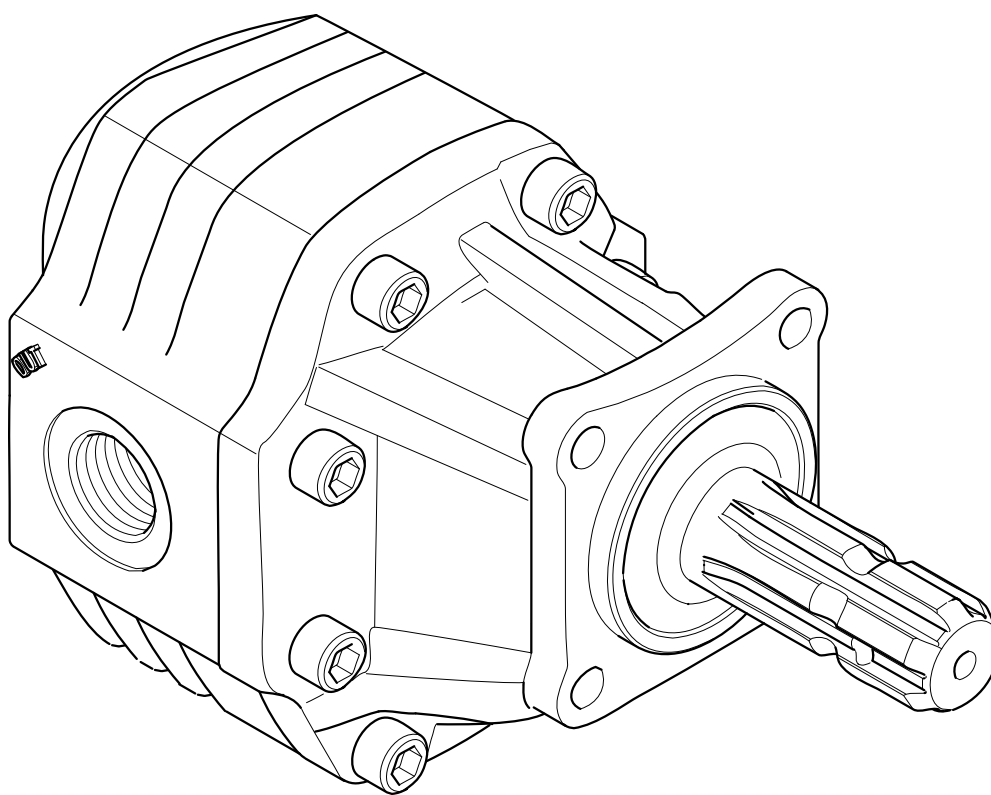
Benennung	Artikel Nr.	Stk.	Pos.	Benennung	Artikel Nr.	Stk.
1 Kolben	Z339 0140	1		8 Rückschlagventil	Z339 1013	1
2 O-Ring 15,88x2,62	Z339 0420	2		9 Autospeed - Einheit oben	Z339 3112	1
3 Stopfen 1/2"	Z339 1014	1		10 Autospeed - Einheit unten	Z339 3113	1
4 Verschlusschraube „open Centre“	Z339 1012	1		11 Überdruckventil	Z339 0233	1
5 Anschlussplatte SLP	Z339 0311	1		12 Rastensatz	Z339 1141	1
6 Innensechskantschraube M5x12 UNI-5931	Z3390814	2		Set - Anschlussplatte (Pos. 5 - 7)	Z339 0314	
7 Federscheibe M5 DIN7980	Z339 0909	2		Ventil SDM107/1 komplett	Z152 0591	

Ventil SDM100/1-P



Benennung	Artikel Nr.	Stk.	Pos.	Benennung	Artikel Nr.	Stk.
1 Elektro-Spule 12V	Z339 6001	2		Dichtsatz komplett	Z330 2026	
2 Hebelträger	Z339 0046	1		Hebelträger komplett (Pos. A, 2 - 3)	Z339 0078	
3 Hebelgelenk	Z339 0045			Ventil SDM100/1-P komplett	Z152 0561	
4 Überdruckventil	Z339 0258	1				

Zapfwellenpumpe 100 ccm



Hersteller:

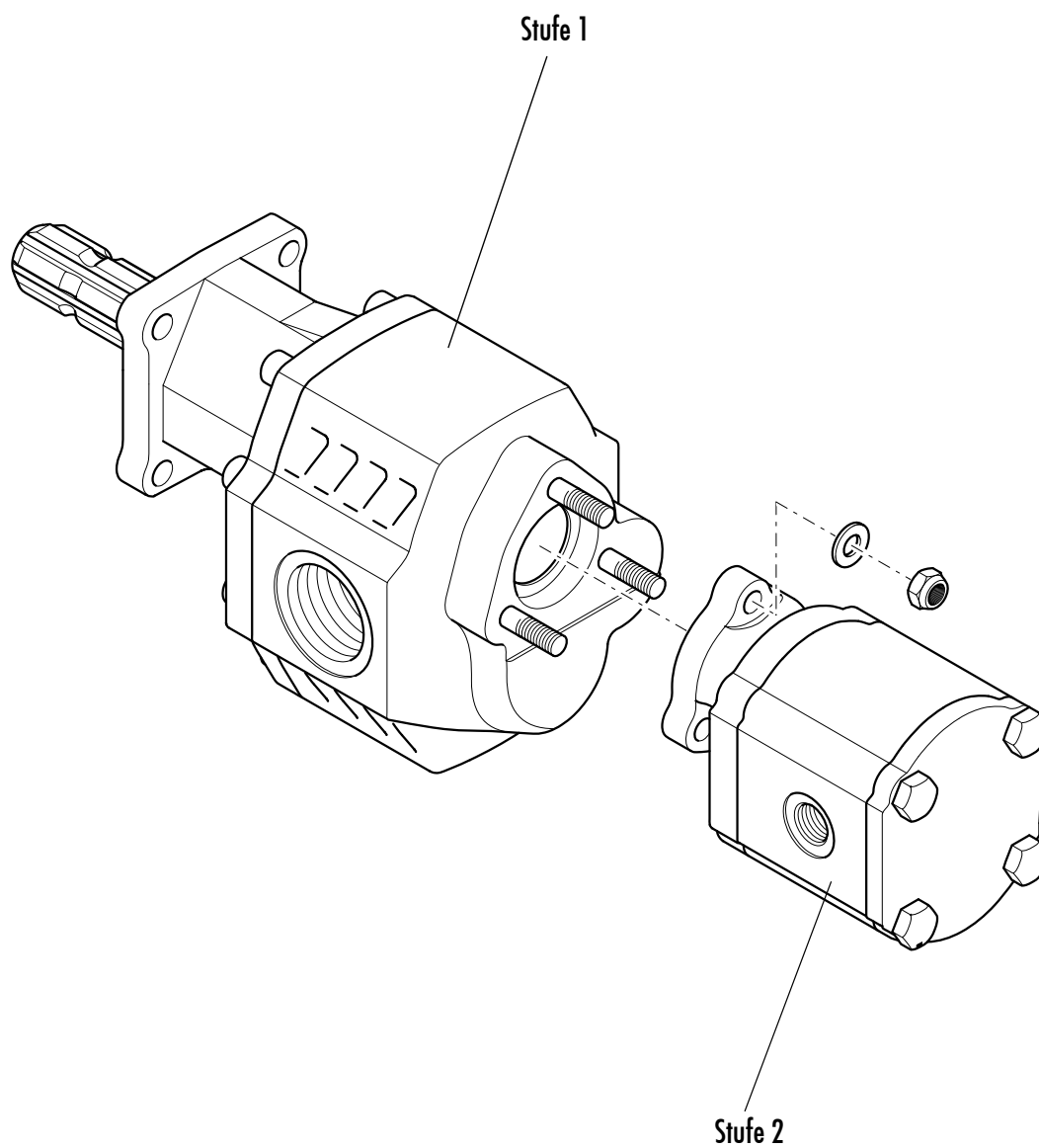
OMFB (NPH)

Casappa (APL)

Achtung! Für die Ersatzteilbestellung achten Sie bitte auf die Typenbezeichnung von Ihrer Pumpe!

Benennung	Artikel Nr.	Stk.	Pos.	Benennung	Artikel Nr.	Stk.
Dichtsatz NPH	Z330 1012			Pumpe 100 ccm komplett	Z154 0099	
Dichtsatz APL	Z330 0999					

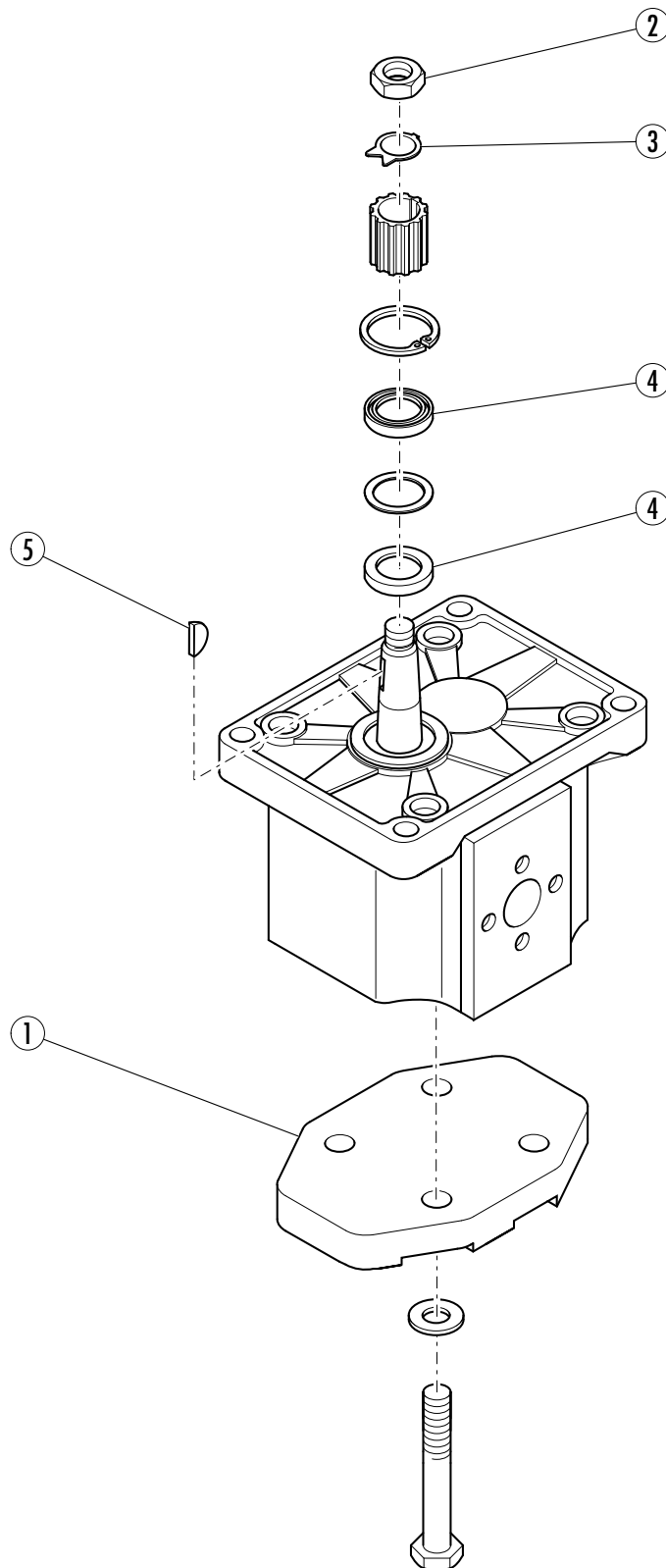
Zapfwellenpumpe 133/16



Achtung! Für die Ersatzteilbestellung achten Sie bitte auf die Typenbezeichnung von Ihrer Pumpe!

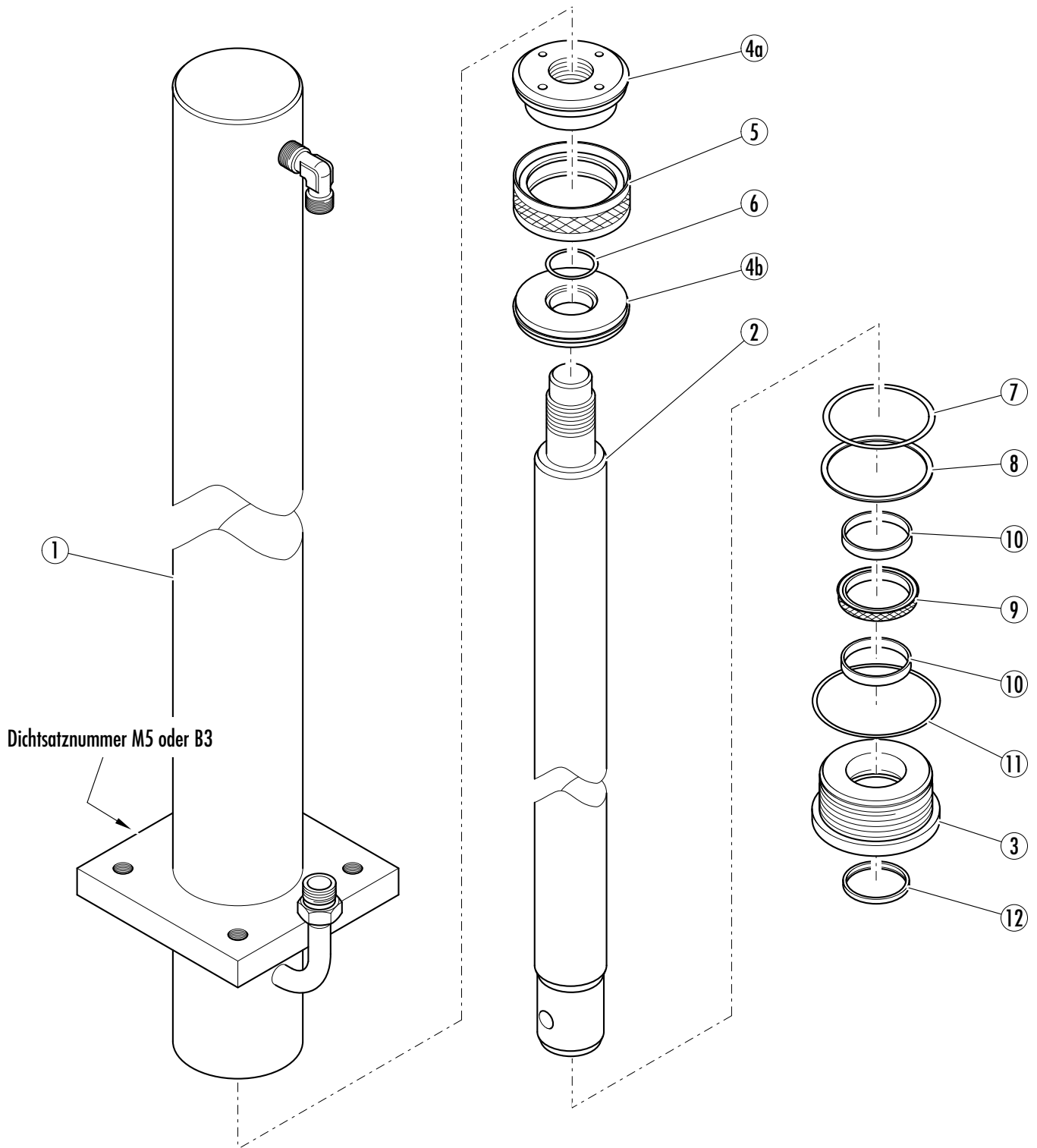
Hersteller:	Artikelnummer		
	Dichtsatz 1. Stufe	Dichtsatz 2. Stufe	Dichtsatz komplett
OMFB - 2. Stufe ist aus Aluminium	-	-	Z330 1014
OMFB - 2. Stufe ist aus Grauguß	Z330 1013	Z330 0998	-
			Artikel Nr.
Pumpe 133/16 komplett			Z154 0499

Pumpe 2PB 26



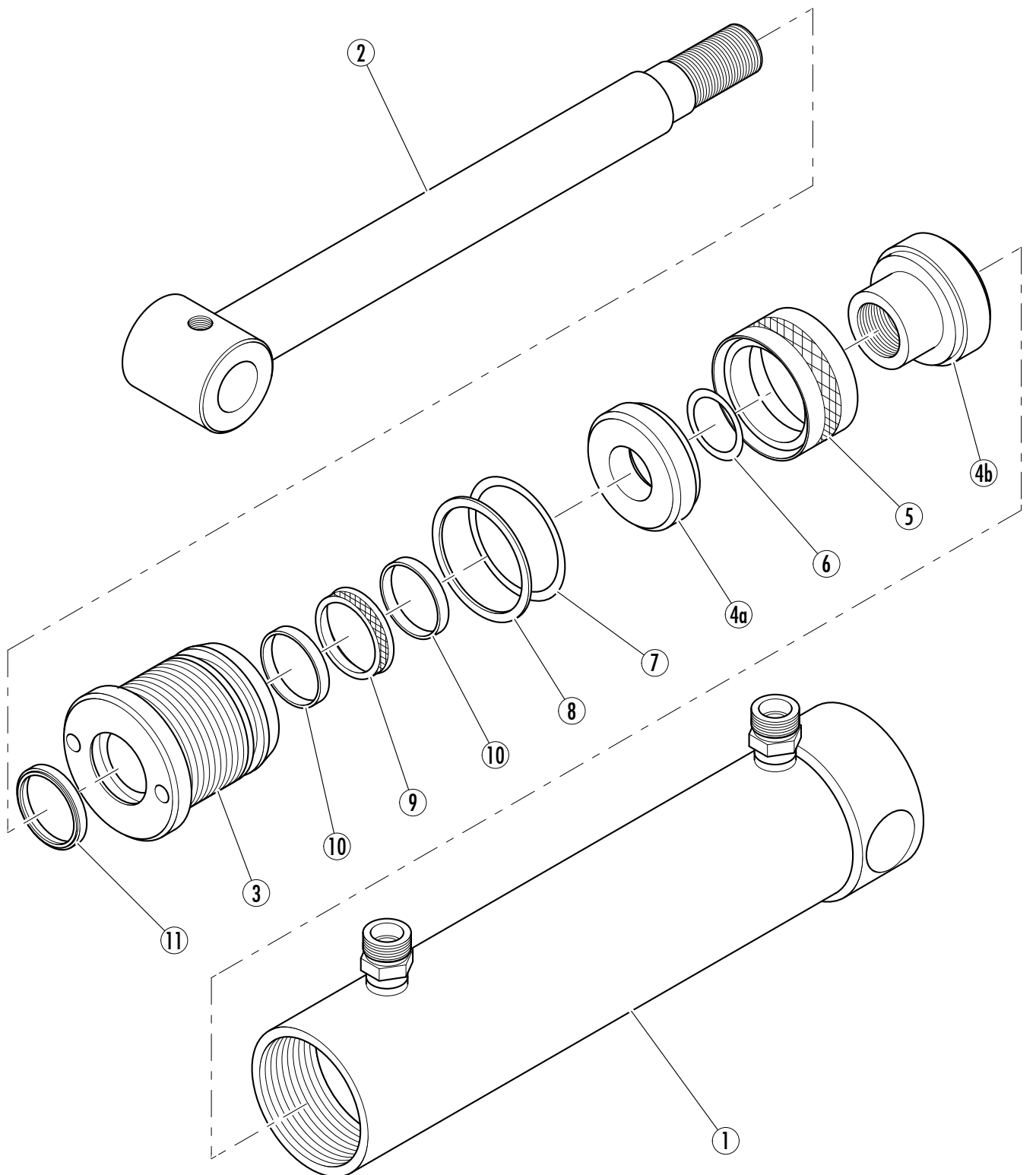
Benennung	Artikel Nr.	Stk.	Pos.	Benennung	Artikel Nr.	Stk.
1 Deckel (<i>Salami</i>)	Z330 1080	1	6	Zahnkupplung	Z160 0530	1
2 Sechskantmutter (<i>Salami</i>)	Z330 0540	1		Dichtsatz komplett (<i>Salami</i>)	Z330 0990	
2 Sechskantmutter (<i>Casappa</i>)	Z330 0541			Dichtsatz komplett (<i>Casappa</i>)	Z330 0986	
3 Sicherungsblech (<i>Salami</i>)	Z330 0530	1		Dichtsatz komplett (<i>Meta</i>)	Z330 0977	
4 Wellendichtring (<i>Salami</i>)	Z330 1030	2		Pumpe 2PB 26/D komplett	Z160 0080	
5 Scheibenfeder (<i>Salami</i>)	Z330 0520	1				

Zylinder - Dichtsatz 100/70x1000 M5, B3



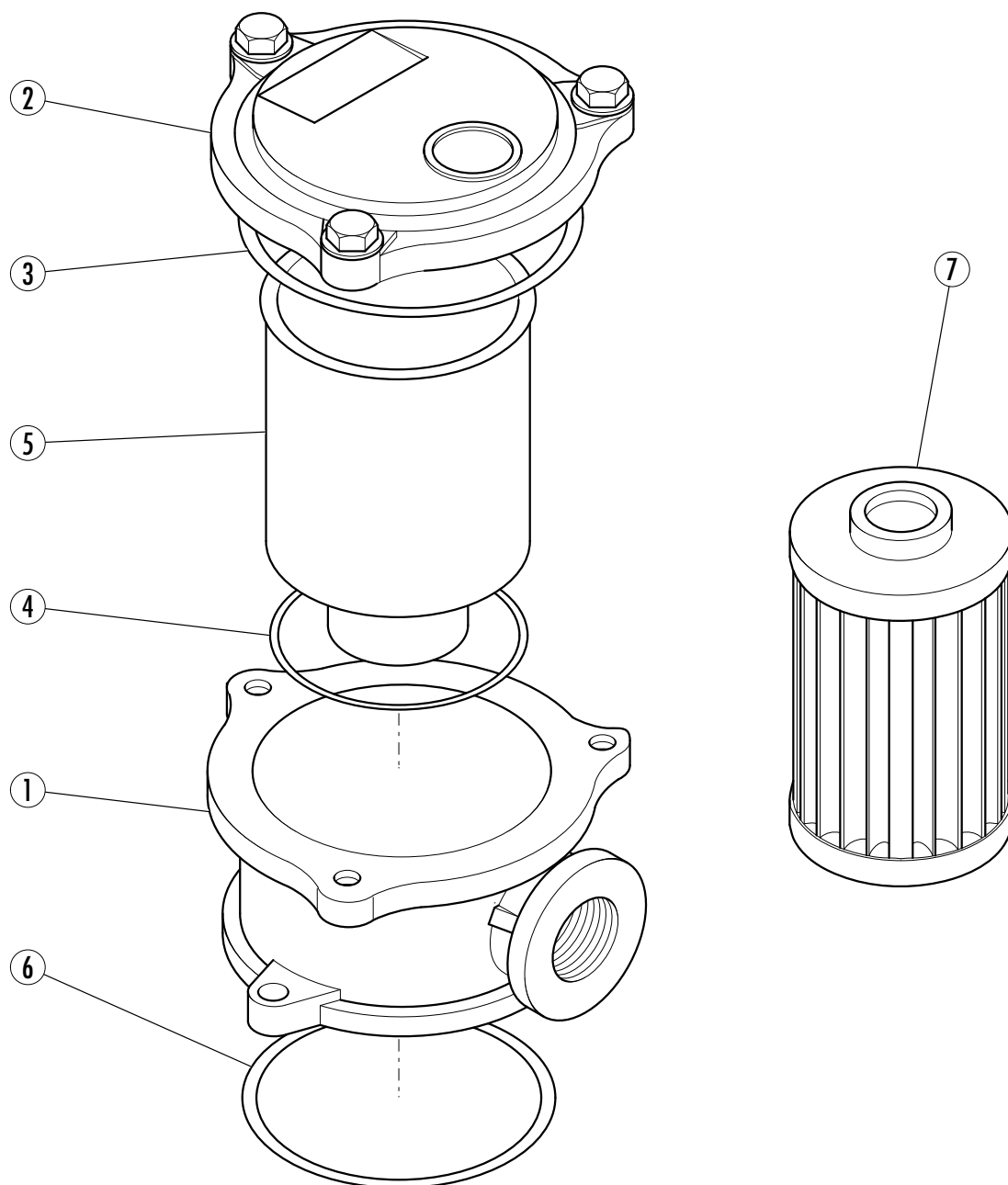
Benennung	Artikel Nr.	Stk.	Pos.	Benennung	Artikel Nr.	Stk.
1 Zylinderrohr		1	9	Stangendichtung TTX 70	Z330 4024	1
2 Kolbenstange		1	10	Führungsring AGI 70	Z330 4526	2
3 Kolbenstangenführung	Z330 6052	1	11	O-Ring 94,84x3,53 Führung aussen	Z140 0980	1
4 Kolben zweiteilig	Z330 7040	1	12	Abstreifer GHW 70	Z330 3028	1
5 Kolbendichtung TPM 100	Z330 9035	1		Stangendichtsatz (Pos. 7 - 12)	Z330 9771	
6 O-Ring 41,28x3,53 beim Kolben	Z160 1005	1		Dichtsatz komplett (Pos. 5 - 12)	Z330 9569	
7 O-Ring 89,69x5,34 zu Führung	Z140 0896	1		Zylinder komplett	Z171 0978	
8 Stützring zu Führung	Z330 1377	1				

Zylinder - Dichtsatz 50/25x250 B2



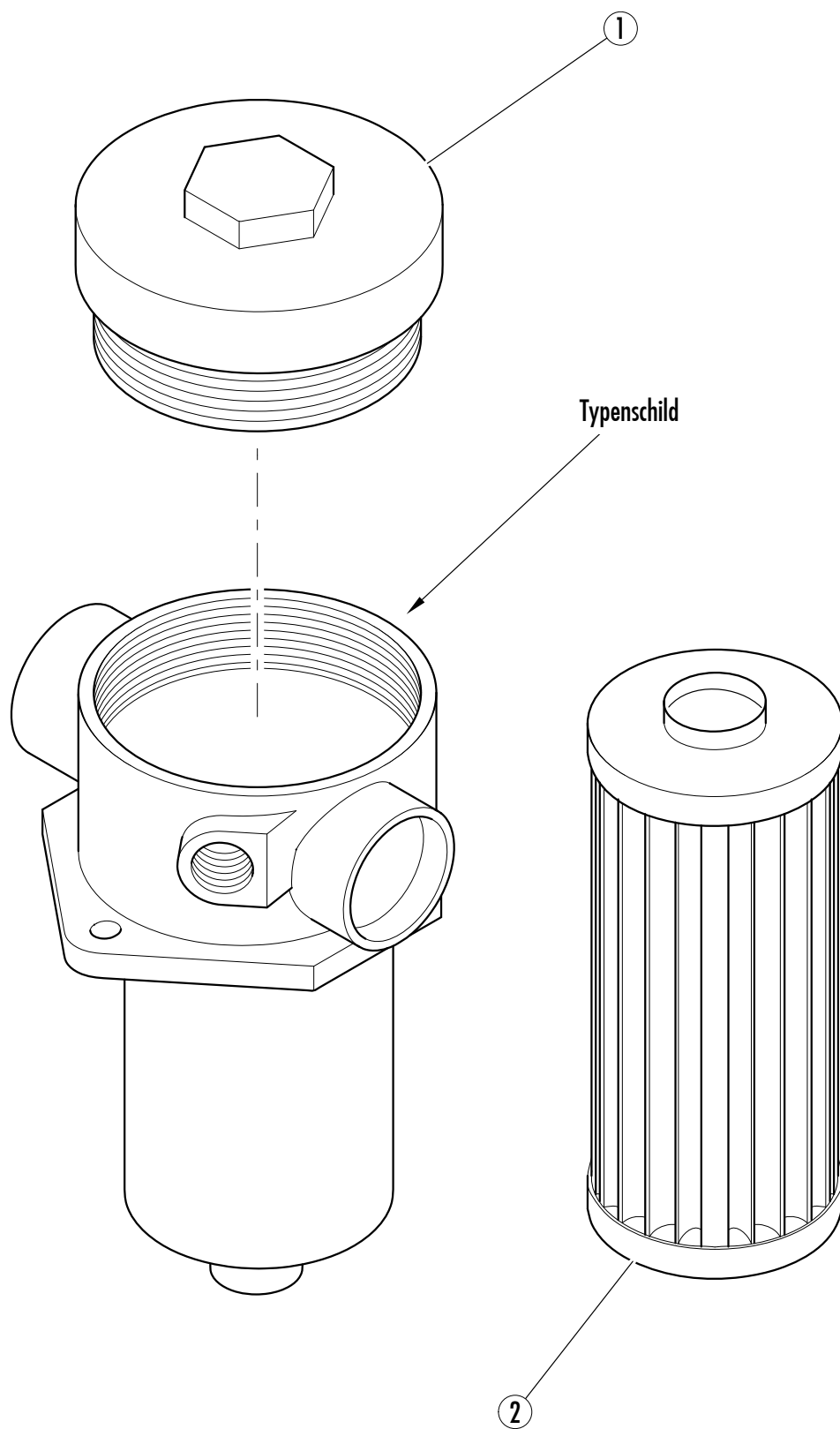
Benennung	Artikel Nr.	Stk.	Pos.	Benennung	Artikel Nr.	Stk.
1 Zylinderrohr	Z330 0008	1	8 Stützring zu Führung	Z330 1370	1	
2 Kolbenstange	Z330 5086	1	9 Stangendichtring TTX 25	Z330 4004	1	
3 Kolbenstangenführung	Z330 6008	1	10 Führungsring AGI 25	Z330 4504	2	
4 Kolben 2-teilig	Z330 0052	1	11 Abstreifer GHW 25	Z330 3004	1	
5 Kolbendichtung TPM 50	Z330 9000	1	Stangendichtsatz (Pos. 7 - 11)	Z330 9725		
6 O-Ring OR 212	Z160 0995	1	Dichtsatz komplett (Pos. 5 - 11)	Z330 9504		
7 O-Ring zu Führung	Z140 0428	1	Hydraulikzylinder komplett	Z171 0121		

Filter Ikron HF502-20

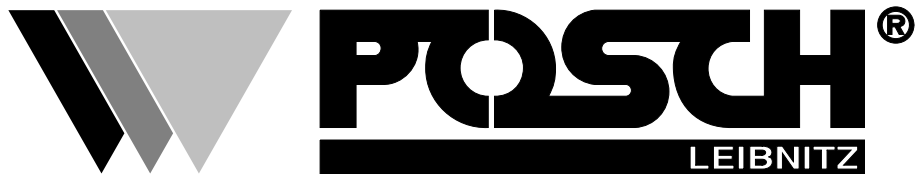


Benennung	Artikel Nr.	Stk.	Pos.	Benennung	Artikel Nr.	Stk.
1 Filtergehäuse	Z160 0506	1	5	Filterbecher	Z160 0511	1
2 Filterdeckel	Z160 0505	1	6	O-Ring 94,84x3,53	Z140 0948	1
3 O-Ring 98,02x3,53	Z160 1038	1	7	Filtereinsatz	Z160 0510	1
4 O-Ring 79x3,53	Z140 0758	1		Filter komplett	Z160 0420	

Filter Ikron HF550-20



Benennung	Artikel Nr.	Stk.	Pos.	Benennung	Artikel Nr.	Stk.
1 Filterdeckel	Z160 0502	1		Filter Ikron HF550-20 komplett	Z160 0422	
2 Filtereinsatz für HF550	Z160 0510	1				



Ihr Posch - Fachhändler